
看板資材百科

HELLO No.13

10

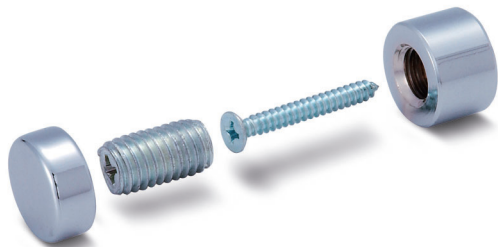
飾りビス

スタンダードタイプ 1 (屋内専用)

送料 A 納期 2-3日

真鍮・ジュラルミン

飾りビスのスタンダードタイプです。
室名札、説明プレートなど、幅広い用途にお使い頂けます。



マーキング
フィルム

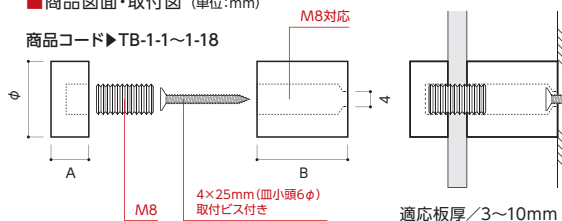
インクジェット
メディア
/ラミネート

サイン・POP
下地材

※各パーツのバラ売りもいたします。

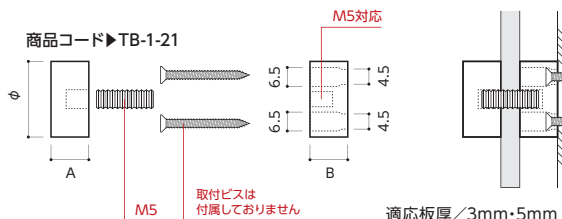
■商品図面・取付図 (単位:mm)

商品コード▶TB-1-1~1-18



適応板厚/3~10mm

商品コード▶TB-1-21



適応板厚/3mm~5mm

※取付面の強度、表示面のサイズにより、表記しています板厚を取付けできない場合がございます。

■カラーバリエーション



クローム ゴールド ライトシルバー

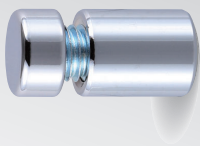
M8
ボルト

商品コード TB-1-1

φ12×6(A)×15(B)mm

材質/真鍮

販売単位/1個



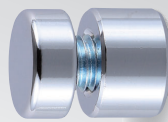
M8
ボルト

商品コード TB-1-2

φ15×6(A)×10(B)mm

材質/真鍮

販売単位/1個



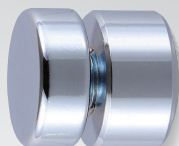
M8
ボルト

商品コード TB-1-3

φ19×7(A)×10(B)mm

材質/真鍮

販売単位/1個



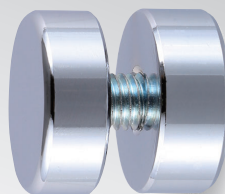
M8
ボルト

商品コード TB-1-4

φ25×9(A)×10(B)mm

材質/真鍮

販売単位/1個



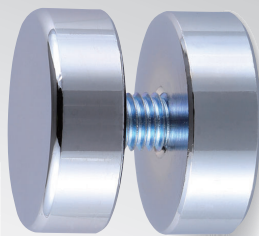
M8
ボルト

商品コード TB-1-5

φ30×10(A)×10(B)mm

材質/真鍮

販売単位/1個



M8
ボルト

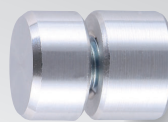
商品コード TB-1-6

φ15×8(A)×10(B)mm

材質/ジュラルミン

(ライトシルバー)

販売単位/1個



M8
ボルト

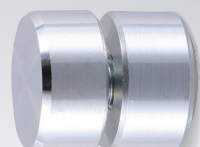
商品コード TB-1-7

φ20×9(A)×10(B)mm

材質/ジュラルミン

(ライトシルバー)

販売単位/1個



M8
ボルト

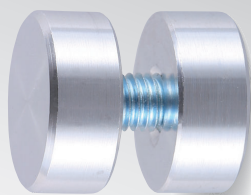
商品コード TB-1-8

φ25×10(A)×10(B)mm

材質/ジュラルミン

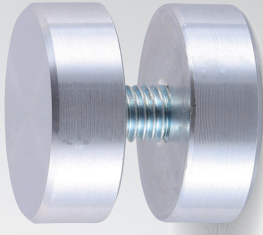
(ライトシルバー)

販売単位/1個



※サイズには0.5mm前後の誤差が生じる場合がございます。 ※商品の写真は印刷の為、実際の色目とは異なります。
※カラーをご指定ください。

※商品の規格・仕様・価格は、予告なく変更する場合がございます。
※交通状況・在庫切れ等により納期が遅れる場合がございますのでご了承ください。
※希望小売価格は全て税抜です。

M8
ボルト

商品コード **TB-1-9**
 $\phi 30 \times 10(A) \times 10(B)$ mm
 材質/ジュラルミン
 (ライトシルバー)
 販売単位/1個

※適用板厚が3mm、または5mmとなります。

M8
ボルト

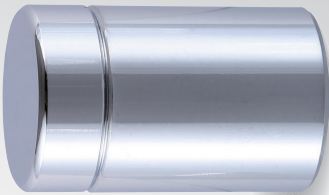
商品コード **TB-1-10**
 $\phi 19 \times 7(A) \times 20(B)$ mm
 材質/真鍮(クローム)
 販売単位/1個

M8
ボルト

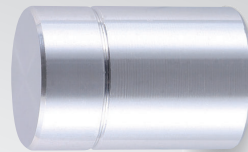
商品コード **TB-1-11**
 $\phi 19 \times 7(A) \times 30(B)$ mm
 材質/真鍮(クローム)
 販売単位/1個

M8
ボルト

商品コード **TB-1-12**
 $\phi 25 \times 9(A) \times 20(B)$ mm
 材質/真鍮(クローム)
 販売単位/1個

M8
ボルト

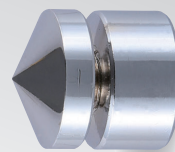
商品コード **TB-1-13**
 $\phi 25 \times 9(A) \times 30(B)$ mm
 材質/真鍮(クローム)
 販売単位/1個

M8
ボルト

商品コード **TB-1-14**
 $\phi 20 \times 10(A) \times 20(B)$ mm
 材質/ジュラルミン
 (ライトシルバー)
 販売単位/1個

M8
ボルト

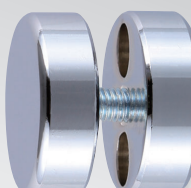
商品コード **TB-1-15**
 $\phi 20 \times 9(A) \times 30(B)$ mm
 材質/ジュラルミン
 (ライトシルバー)
 販売単位/1個

M8
ボルト

商品コード **TB-1-18**
 $\phi 19 \times 9(A) \times 10(B)$ mm
 材質/真鍮
 販売単位/1個



三角キャップ

M5
ボルト

商品コード **TB-1-21**
 $\phi 25 \times 8(A) \times 8(B)$ mm
 材質/真鍮
 販売単位/1個



※サイズには0.5mm前後の誤差が生じる場合がございます。 ※商品の写真は印刷の為、実際の色目とは異なります。
 ※カラーをご指定ください。

※商品の規格・仕様・価格は、予告なく変更する場合がございます。
 ※交通状況・在庫切れ等により納期の遅れが生じる場合がございますのでご了承ください。
 ※希望小売価格は全て税抜です。

マーキング
フィルムインクジェット
メディア/
ラミネートサイン・POP
下地材

枠

取付金物/
テープ類

施工ツール

ハシゴ/脚立

保安用品・
備品ディスプレイ
ツール

飾りビス

LED/照明

店舗用品・
備品ポスター
フレーム/
イーゼル屋内用
サイン屋外対応
サイン

電飾サイン

室名札/
表札/銘板掲示板/
案内板

建植サイン

製作代行

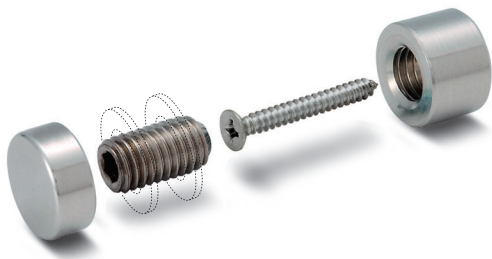
技術資料

スタンダードタイプ 1 (屋外対応)

送料 A 納期 2-3日

ステンレス

スタンダードタイプのステンレス仕様です。
ステンレス仕様ですので、屋外でもご利用頂けます。
※ステンレスタイプはパッキン(1mm厚)が付いています。
※取付けビスは付属しておりません。



マーキング
フィルム

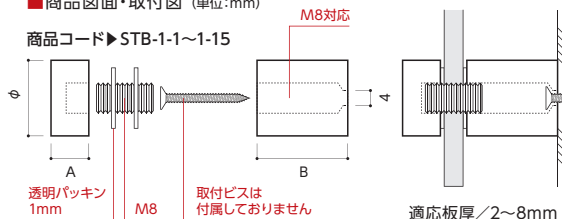
インクジェット
メディア
/ラミネート

サイン・POP
下地材

※各パーツのバラ売りもいたします。

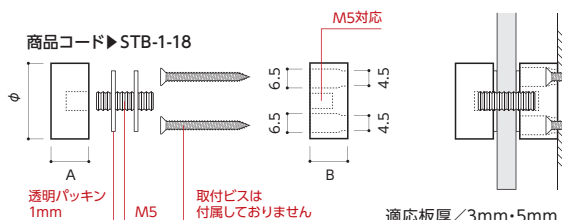
■商品図面・取付図 (単位:mm)

商品コード▶STB-1-1~1-15



適応板厚/2~8mm

商品コード▶STB-1-18



適応板厚/3mm~5mm

※取付面の強度、表示面のサイズにより、表記しています板厚を取付けできない場合がございます。

■カラーバリエーション



ステンレス



M8
ボルト



商品コード STB-1-1

φ12×6(A)×10(B)mm
材質/SUS304
(ステンレス)
販売単位/1個

M8
ボルト



商品コード STB-1-2

φ12×6(A)×15(B)mm
材質/SUS304
(ステンレス)
販売単位/1個

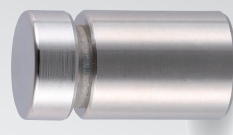
M8
ボルト



商品コード STB-1-3

φ15×6(A)×10(B)mm
材質/SUS304
(ステンレス)
販売単位/1個

M8
ボルト



商品コード STB-1-4

φ15×6(A)×20(B)mm
材質/SUS304
(ステンレス)
販売単位/1個

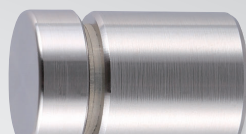
M8
ボルト



商品コード STB-1-5

φ19×7(A)×10(B)mm
材質/SUS304
(ステンレス)
販売単位/1個

M8
ボルト

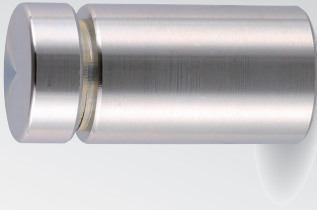


商品コード STB-1-6

φ19×7(A)×20(B)mm
材質/SUS304
(ステンレス)
販売単位/1個

※サイズには0.5mm前後の誤差が生じる場合がございます。 ※商品の写真は印刷の為、実際の色目とは異なります。

※商品の規格・仕様・価格は、予告なく変更する場合がございます。
※交通状況・在庫切れ等により納期が遅れる場合がございますのでご了承ください。
※希望小売価格は全て税抜です。

M8
ボルト

商品コード **STB-1-7**
 $\phi 19 \times 7$ (A) $\times 30$ (B) mm
 材質 / SUS304
 (ステンレス)
 販売単位 / 1個

M8
ボルト

商品コード **STB-1-8**
 $\phi 25 \times 9$ (A) $\times 10$ (B) mm
 材質 / SUS304
 (ステンレス)
 販売単位 / 1個

M8
ボルト

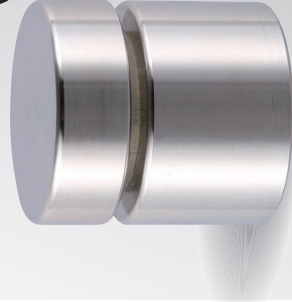
商品コード **STB-1-9**
 $\phi 25 \times 9$ (A) $\times 20$ (B) mm
 材質 / SUS304
 (ステンレス)
 販売単位 / 1個

M8
ボルト

商品コード **STB-1-10**
 $\phi 25 \times 9$ (A) $\times 30$ (B) mm
 材質 / SUS304
 (ステンレス)
 販売単位 / 1個

M8
ボルト

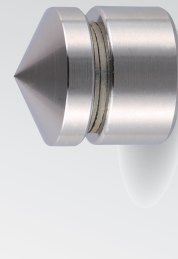
商品コード **STB-1-11**
 $\phi 30 \times 10$ (A) $\times 10$ (B) mm
 材質 / SUS304
 (ステンレス)
 販売単位 / 1個

M8
ボルト

商品コード **STB-1-12**
 $\phi 30 \times 10$ (A) $\times 20$ (B) mm
 材質 / SUS304
 (ステンレス)
 販売単位 / 1個

M8
ボルト

商品コード **STB-1-13**
 $\phi 30 \times 10$ (A) $\times 30$ (B) mm
 材質 / SUS304
 (ステンレス)
 販売単位 / 1個

M8
ボルト

商品コード **STB-1-15**
 $\phi 19 \times 9$ (A) $\times 10$ (B) mm
 材質 / SUS304
 (ステンレス)
 販売単位 / 1個

三角キャップ

M5
ボルト

商品コード **STB-1-18**
 $\phi 25 \times 8$ (A) $\times 8$ (B) mm
 材質 / SUS304
 (ステンレス)
 販売単位 / 1個

マーキング
フィルムインクジェット
メディア/
ラミネートサイン・POP
下地材

枠

取付金物/
テープ類

施工ツール

ハシゴ/脚立

保安用品・
備品ディスプレイ
ツール

飾りビス

LED / 照明

店舗用品・
備品ポスター
フレーム/
イーゼル屋内用
サイン屋外対応
サイン

電飾サイン

室名札/
表札 / 銘板掲示板/
案内板

建植サイン

製作代行

技術資料

※サイズには0.5mm前後の誤差が生じる場合がございます。 ※商品の写真は印刷の為、実際の色目とは異なります。

※商品の規格・仕様・価格は、予告なく変更する場合がございます。
 ※交通状況・在庫切れ等により納期の遅れが生じる場合がございますのでご了承ください。
 ※希望小売価格は全て税抜です。

HELL013

255

Tキャップスタンダードタイプ

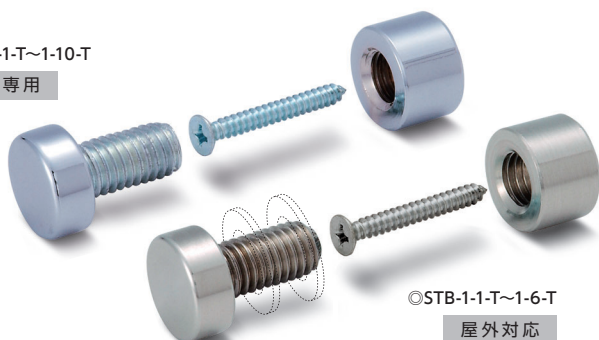
送料 A 納期 2-3日

真鍮・ステンレス

使いやすいTキャップ型のスタンダードタイプです。
室名札、説明プレートなど、幅広い用途にお使い頂けます。
※ステンレスタイプはパッキン(1mm厚)が付いています。
※ステンレスタイプの取付けビスは付属しておりません。

◎TB-1-1-T~1-10-T

屋内専用



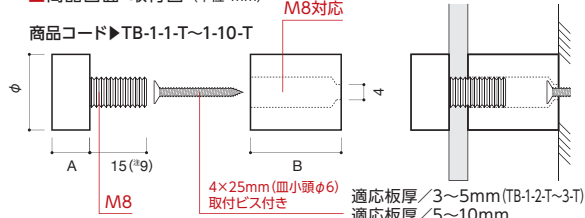
◎STB-1-1-T~1-6-T

屋外対応

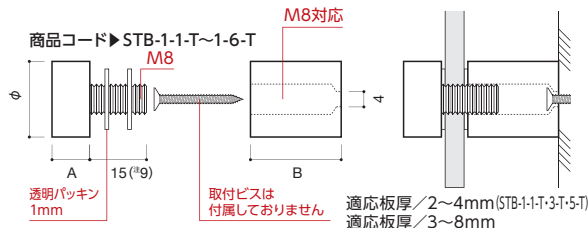
※各パーツのバラ売りもいたします。

■商品図面・取付図 (単位:mm)

商品コード▶TB-1-1-T~1-10-T



商品コード▶STB-1-1-T~1-6-T



※取付面の強度、表示面のサイズにより、表記しています板厚を取付けできない場合がございます。
(ご注意) TB-1-2-T-3-T、STB-1-1-T-3-T-5-Tのボルトの長さ(首下)は9mmとなりますので、ご注意ください。

■カラーバリエーション



クローム ゴールド ステンレス

M8
ボルト



商品コード TB-1-1-T

φ12×6(A)×15(B)mm

材質/真鍮

販売単位/1個

※適用板厚が5~10mmとなります。

M8
ボルト



商品コード TB-1-2-T

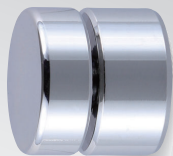
φ15×6(A)×10(B)mm

材質/真鍮

販売単位/1個

※適用板厚が3~5mmとなります。

M8
ボルト



商品コード TB-1-3-T

φ20×7(A)×10(B)mm

材質/真鍮

販売単位/1個

※適用板厚が3~5mmとなります。

M8
ボルト



商品コード TB-1-10-T

φ20×7(A)×20(B)mm

材質/真鍮(クローム)

販売単位/1個

※適用板厚が5~10mmとなります。



※サイズには0.5mm前後の誤差が生じる場合がございます。 ※商品の写真は印刷の為、実際の色目とは異なります。 ※カラーをご指定ください。

(ご注意) TB-1-2-T-3-T、STB-1-1-T-3-T-5-Tのボルトの長さ(首下)は9mmとなりますので、ご注意ください。

※商品の規格・仕様・価格は、予告なく変更する場合がございます。

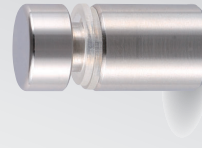
※交通状況・在庫切れ等により納期が遅れる場合がございますのでご了承ください。

※希望小売価格は全て税抜です。

M8
ボルト

商品コード **STB-1-1-T**
 $\phi 12 \times 6$ (A) $\times 10$ (B) mm
 材質 / SUS304
 (ステンレス)
 販売単位 / 1個

※適用板厚が2~4mmとなります。

M8
ボルト

商品コード **STB-1-2-T**
 $\phi 12 \times 6$ (A) $\times 15$ (B) mm
 材質 / SUS304
 (ステンレス)
 販売単位 / 1個

※適用板厚が3~8mmとなります。

M8
ボルト

商品コード **STB-1-3-T**
 $\phi 15 \times 6$ (A) $\times 10$ (B) mm
 材質 / SUS304
 (ステンレス)
 販売単位 / 1個

※適用板厚が2~4mmとなります。

M8
ボルト

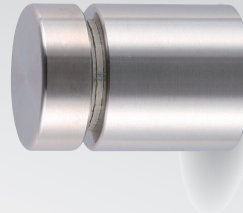
商品コード **STB-1-4-T**
 $\phi 15 \times 6$ (A) $\times 20$ (B) mm
 材質 / SUS304
 (ステンレス)
 販売単位 / 1個

※適用板厚が3~8mmとなります。

M8
ボルト

商品コード **STB-1-5-T**
 $\phi 20 \times 7$ (A) $\times 10$ (B) mm
 材質 / SUS304
 (ステンレス)
 販売単位 / 1個

※適用板厚が2~4mmとなります。

M8
ボルト

商品コード **STB-1-6-T**
 $\phi 20 \times 7$ (A) $\times 20$ (B) mm
 材質 / SUS304
 (ステンレス)
 販売単位 / 1個

※適用板厚が3~8mmとなります。



※サイズには0.5mm前後の誤差が生じる場合がございます。 ※商品の写真は印刷の為、実際の色目とは異なります。
 (ご注意) TB-1-2-T-3-T、STB-1-1-T-3-T-5-Tのボルトの長さ(首下)は9mmとなりますので、ご注意ください。

※商品の規格・仕様・価格は、予告なく変更する場合がございます。
 ※交通状況・在庫切れ等により納期の遅れが生じる場合がございますのでご了承ください。
 ※希望小売価格は全て税抜です。

マーキング
フィルムインクジェット
メディア/
ラミネートサイン・POP
下地材

枠

取付金物/
テープ類

施工ツール

ハシゴ/脚立

保安用品・
備品ディスプレイ
ツール

飾りビス

LED/照明

店舗用品・
備品ポスター
フレーム/
イーゼル屋内用
サイン屋外対応
サイン

電飾サイン

室名札/
表札/銘板掲示板/
案内板

建種サイン

製作代行

技術資料

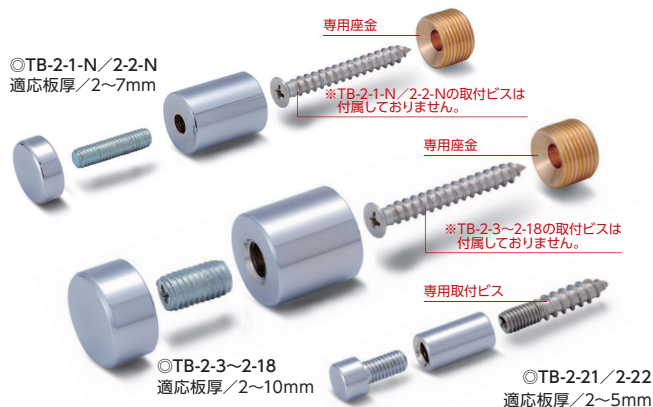
先付けタイプ[®] 2 (屋内専用)

送料 A 納期 2-3日

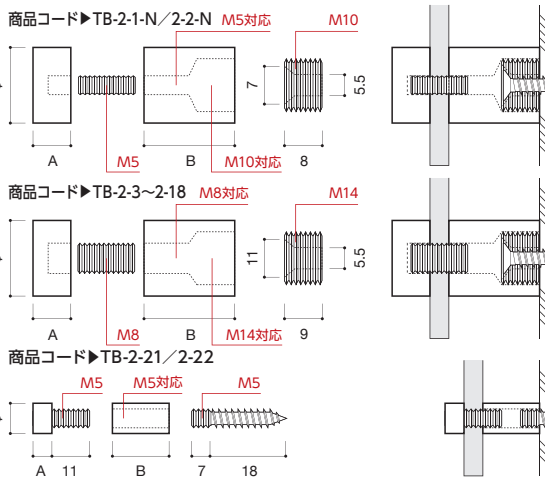
真鍮

取付けが容易な先付けタイプです。専用座金付きです。

※TB-2-21、TB-2-22のみ、取付ビスが付属されています。



■商品図面・取付図 (単位:mm)



※取付面の強度、表示面のサイズにより、表記しています板厚を取付けできない場合がございます。

■カラーバリエーション ■ミゾ入りキャップ



※各パーツのバラ売りもいたします。

M5
ボルト



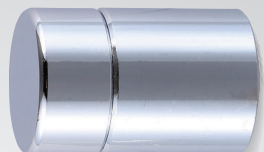
商品コード TB-2-1-N
φ12×6(A)×20(B)mm
材質/真鍮(クローム)
販売単位/1個

M5
ボルト



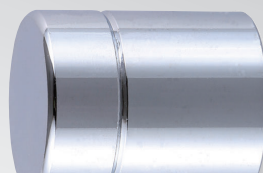
商品コード TB-2-2-N
φ15×6(A)×20(B)mm
材質/真鍮(クローム)
販売単位/1個

M8
ボルト



商品コード TB-2-3
φ20×10(A)×20(B)mm
材質/真鍮(クローム)
販売単位/1個

M8
ボルト



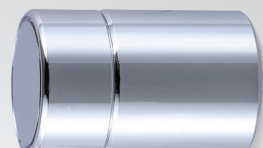
商品コード TB-2-4
φ25×10(A)×20(B)mm
材質/真鍮(クローム)
販売単位/1個

M8
ボルト



商品コード TB-2-5
φ30×10(A)×20(B)mm
材質/真鍮(クローム)
販売単位/1個

M8
ボルト

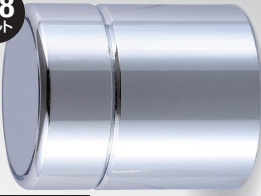


商品コード TB-2-6
φ20×10(A)×20(B)mm
材質/真鍮(クローム)
販売単位/1個

ミゾ入りキャップ

※サイズには0.5mm前後の誤差が生じる場合がございます。 ※商品の写真は印刷の為、実際の色目とは異なります。

※商品の規格・仕様・価格は、予告なく変更する場合がございます。
※交通状況・在庫切れ等により納期が遅れる場合がございますのでご了承ください。
※希望小売価格は全て税抜です。

M8
ボルト

商品コード TB-2-7

φ25×10(A)×20(B)mm
材質/真鍮(クローム)
販売単位/1個

ミゾ入りキャップ

M8
ボルト

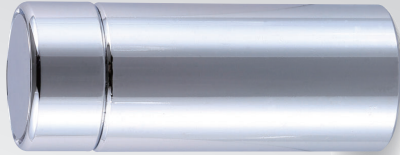
商品コード TB-2-9

φ20×10(A)×40(B)mm
材質/真鍮(クローム)
販売単位/1個

M8
ボルト

商品コード TB-2-11

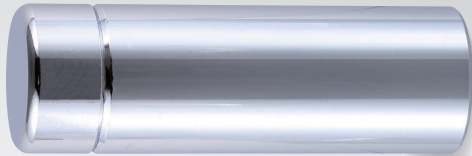
φ30×10(A)×40(B)mm
材質/真鍮(クローム)
販売単位/1個

M8
ボルト

商品コード TB-2-12

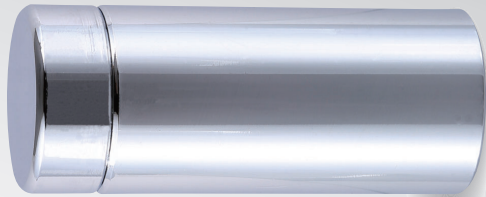
φ20×10(A)×40(B)mm
材質/真鍮(クローム)
販売単位/1個

ミゾ入りキャップ

M8
ボルト

商品コード TB-2-15

φ20×10(A)×50(B)mm
材質/真鍮(クローム)
販売単位/1個

M8
ボルト

商品コード TB-2-16

φ25×10(A)×50(B)mm
材質/真鍮(クローム)
販売単位/1個

M8
ボルト

商品コード TB-2-18

φ20×10(A)×50(B)mm
材質/真鍮(クローム)
販売単位/1個

ミゾ入りキャップ

M5
ボルト

商品コード TB-2-21

φ8×5(A)×15(B)mm
材質/真鍮(クローム)
販売単位/1個

M5
ボルト

商品コード TB-2-22

φ8×5(A)×15(B)mm
材質/真鍮(クローム)
販売単位/1個

ボールキャップ

※サイズには0.5mm前後の誤差が生じる場合がございます。 ※商品の写真は印刷の為、実際の色目とは異なります。

※商品の規格・仕様・価格は、予告なく変更する場合がございます。
※交通状況・在庫切れ等により納期の遅れが生じる場合がございますのでご了承ください。
※希望小売価格は全て税抜です。

マーキング
フィルムインクジェット
メディア/
ラミネートサイン・POP
下地材

枠

取付金物/
テープ類

施工ツール

ハシゴ/脚立

保安用品・
備品ディスプレイ
ツール

飾りビス

LED/照明

店舗用品・
備品ポスター
フレーム/
イーゼル屋内用
サイン屋外対応
サイン

電飾サイン

室名札/
表札/銘板掲示板/
案内板

建植サイン

製作代行

技術資料

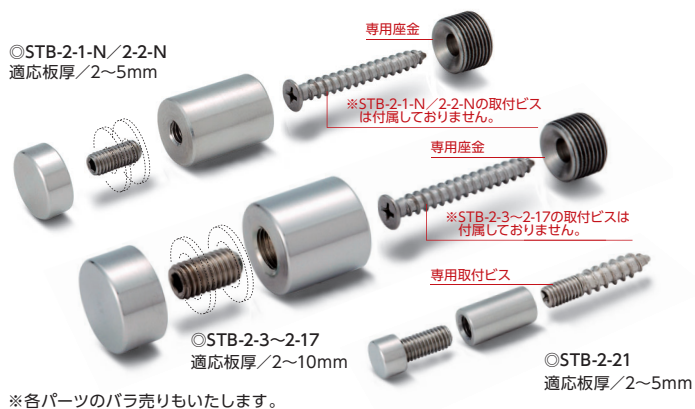
先付けタイプ[®] 2(屋外対応)

送料 A 納期 2-3日

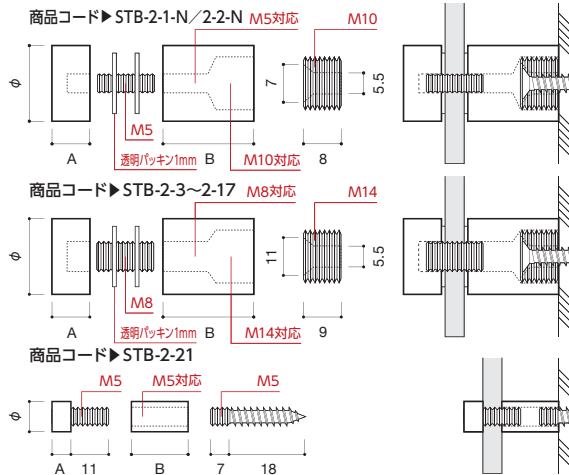
ステンレス

取付けが容易なステンレスの先付けタイプです。
SUS304の専用座金付きです。

※ステンスタタイプはパッキン(1mm厚)が付いています。(STB-2-21は付いていません)
※STB-2-21のみ、取付ビスが付属されています。



■商品図面・取付図(単位:mm)



■カラーバリエーション

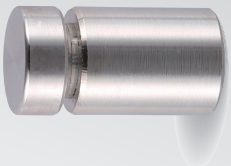


ステンレス

M5
ボルト

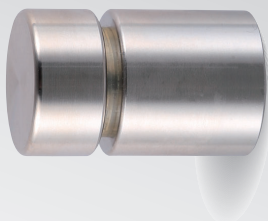
商品コード STB-2-1-N

φ12×6(A)×20(B)mm
材質/SUS304
(ステンレス)
販売単位/1個

M5
ボルト

商品コード STB-2-2-N

φ15×6(A)×20(B)mm
材質/SUS304
(ステンレス)
販売単位/1個

M8
ボルト

商品コード STB-2-3

φ20×10(A)×20(B)mm
材質/SUS304
(ステンレス)
販売単位/1個

M8
ボルト

商品コード STB-2-4

φ25×10(A)×20(B)mm
材質/SUS304
(ステンレス)
販売単位/1個

※サイズには0.5mm前後の誤差が生じる場合がございます。 ※商品の写真は印刷の為、実際の色目とは異なります。

※商品の規格・仕様・価格は、予告なく変更する場合がございます。
※交通状況・在庫切れ等により納期が遅れる場合がございますのでご了承ください。
※希望小売価格は全て税抜です。

M8
ボルト

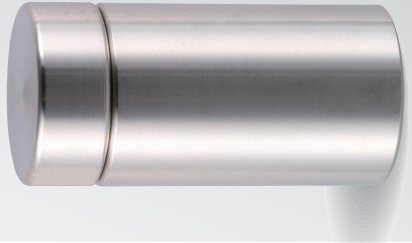
商品コード STB-2-5

φ30×10(A)×20(B)mm
材質/SUS304
(ステンレス)
販売単位/1個

M8
ボルト

商品コード STB-2-9

φ20×10(A)×40(B)mm
材質/SUS304
(ステンレス)
販売単位/1個

M8
ボルト

商品コード STB-2-10

φ25×10(A)×40(B)mm
材質/SUS304
(ステンレス)
販売単位/1個

M8
ボルト

商品コード STB-2-15

φ20×10(A)×50(B)mm
材質/SUS304
(ステンレス)
販売単位/1個

M8
ボルト

商品コード STB-2-17

φ30×10(A)×50(B)mm
材質/SUS304
(ステンレス)
販売単位/1個

M5
ボルト

商品コード STB-2-21

φ8×5(A)×15(B)mm
材質/SUS304
(ステンレス)
販売単位/1個

マーキング
フィルムインクジェット
メディア/
ラミネートサイン・POP
下地材

枠

取付金物/
テープ類

施工ツール

ハシゴ/脚立

保安用品・
備品ディスプレイ
ツール

飾りビス

LED/照明

店舗用品・
備品ポスター
フレーム/
イーゼル屋内用
サイン屋外対応
サイン

電飾サイン

室名札/
表札/銘板掲示板/
案内板

建植サイン

製作代行

技術資料

※サイズには0.5mm前後の誤差が生じる場合がございます。 ※商品の写真は印刷の為、実際の色目とは異なります。

※商品の規格・仕様・価格は、予告なく変更する場合がございます。
※交通状況・在庫切れ等により納期の遅れが生じる場合がございますのでご了承ください。
※希望小売価格は全て税抜です。

HELL013

261

Tキャップ先付けタイプ

送料 A 納期 2-3日

真鍮・ステンレス

使いやすいTキャップ型の先付けタイプです
専用座金が付いています。

※ステンレスタイプはパッキン(1mm厚)が付いています。

※取付ビスは付属しておりません。



◎TB-2-1-T~2-9-T

屋内専用

専用座金

※取付ビスは、付属しておりません。

専用座金

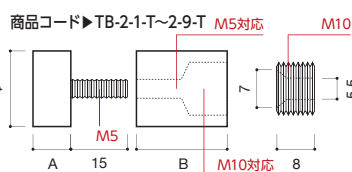
※取付ビスは、付属しておりません。

◎STB-2-1-T~2-9-T

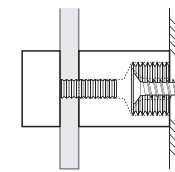
屋外対応

※各パーツのバラ売りもいたします。

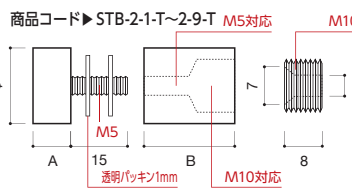
■商品図面・取付図 (単位:mm)



商品コード▶TB-2-1-T~2-9-T M5対応 M10

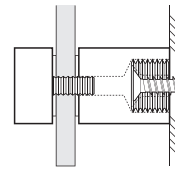


適応板厚/3~10mm



商品コード▶STB-2-1-T~2-9-T M5対応 M10

透明パッキン1mm



適応板厚/2~8mm

※取付面の強度、表示面のサイズにより、表記しています板厚を取付けできない場合がございます。

■カラーバリエーション



クローム ステンレス

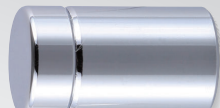
M5
ボルト



商品コード TB-2-1-T

φ12×6(A)×20(B)mm
材質/真鍮(クローム)
販売単位/1個

M5
ボルト



商品コード TB-2-2-T

φ15×6(A)×20(B)mm
材質/真鍮(クローム)
販売単位/1個

M5
ボルト



商品コード TB-2-3-T

φ20×10(A)×20(B)mm
材質/真鍮(クローム)
販売単位/1個

M5
ボルト



商品コード TB-2-9-T

φ20×10(A)×40(B)mm
材質/真鍮(クローム)
販売単位/1個

M5
ボルト



商品コード STB-2-1-T

φ12×6(A)×20(B)mm
材質/SUS304
(ステンレス)
販売単位/1個

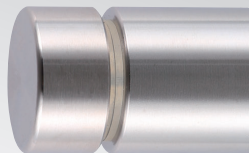
M5
ボルト



商品コード STB-2-2-T

φ15×6(A)×20(B)mm
材質/SUS304
(ステンレス)
販売単位/1個

M5
ボルト



商品コード STB-2-3-T

φ20×10(A)×20(B)mm
材質/SUS304
(ステンレス)
販売単位/1個

M5
ボルト



商品コード STB-2-9-T

φ20×10(A)×40(B)mm
材質/SUS304
(ステンレス)
販売単位/1個

※サイズには0.5mm前後の誤差が生じる場合がございます。 ※商品の写真は印刷の為、実際の色目とは異なります。

※商品の規格・仕様・価格は、予告なく変更する場合がございます。
※交通状況・在庫切れ等により納期が遅れる場合がございますのでご了承ください。
※希望小売価格は全て税抜です。

胴付きキャップタイプ 3

送料 A 納期 2~3日

真鍮・ステンレス

定番のキャップタイプに筒状の「胴」部分を付け加える事により、壁面からの低い立ち上げが可能になりました。
ステンレスは屋外使用可能です。

※ステンレスタイプはパッキン(1mm厚)が付いています。

◎TB-3-1~3-6

屋内専用



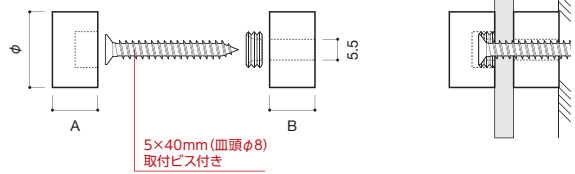
◎STB-3-1~3-6

屋外対応

※各パーツのバラ売りもいたします。

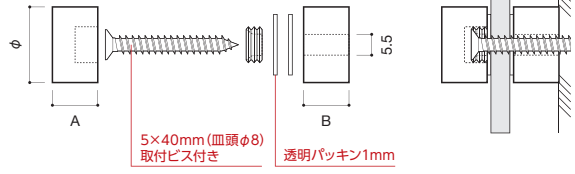
■商品図面・取付図 (単位:mm)

商品コード▶TB-3-1~3-6



5×40mm(皿頭φ8)
取付ビス付き

商品コード▶STB-3-1~3-6



5×40mm(皿頭φ8)
取付ビス付き 透明パッキン1mm

※取付面の強度、表示面のサイズにより、表記しています板厚を取付けできない場合がございます。

■カラーバリエーション



クローム ゴールド ステンレス

商品コード
TB-3-1
φ12×6(A)
×3(B)mm
材質/真鍮
販売単位/1個

カラー

商品コード
TB-3-2
φ12×6(A)
×6(B)mm
材質/真鍮
販売単位/1個

カラー

商品コード
TB-3-3
φ12×6(A)
×10(B)mm
材質/真鍮
販売単位/1個

カラー

商品コード
TB-3-4
φ17×11(A)
×3(B)mm
材質/真鍮
(クローム)
販売単位/1個

商品コード
TB-3-5
φ17×11(A)
×6(B)mm
材質/真鍮
(クローム)
販売単位/1個

商品コード
TB-3-6
φ17×11(A)
×10(B)mm
材質/真鍮
(クローム)
販売単位/1個

商品コード
STB-3-1
φ12×6(A)
×3(B)mm
材質/SUS304
(ステンレス)
販売単位/1個

商品コード
STB-3-2
φ12×6(A)
×6(B)mm
材質/SUS304
(ステンレス)
販売単位/1個

商品コード
STB-3-3
φ12×6(A)
×10(B)mm
材質/SUS304
(ステンレス)
販売単位/1個

商品コード
STB-3-4
φ17×11(A)
×3(B)mm
材質/SUS304
(ステンレス)
販売単位/1個

商品コード
STB-3-5
φ17×11(A)
×6(B)mm
材質/SUS304
(ステンレス)
販売単位/1個

商品コード
STB-3-6
φ17×11(A)
×10(B)mm
材質/SUS304
(ステンレス)
販売単位/1個

※サイズには0.5mm前後の誤差が生じる場合がございます。 ※商品の写真は印刷の為、実際の色目とは異なります。
※カラーをご指定ください。

※商品の規格・仕様・価格は、予告なく変更する場合がございます。
※交通状況・在庫切れ等により納期の遅れが生じる場合がございますのでご了承ください。
※希望小売価格は全て税抜です。

枠

マーキング
フィルム

インクジェット
メディア/
ラミネート

サインPOP
下地材

取付金物/
テープ類

施工ツール

ハシゴ/脚立

保安用品・
備品

ディスプレイ
ツール

飾りビス

LED/照明

店舗用品・
備品

ポスター
フレーム/
イーゼル

屋内用
サイン

屋外対応
サイン

電飾サイン

室名札/
表札/銘板

掲示板/
案内板

建植サイン

製作代行

技術資料

2プレートタイプ 4

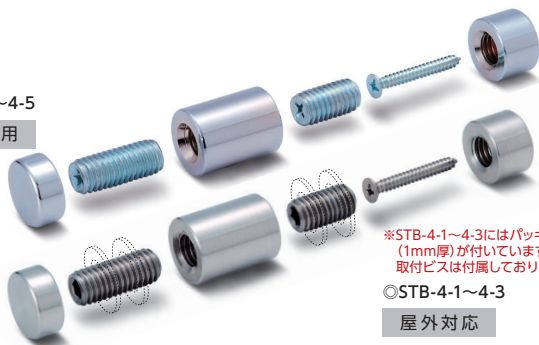
送料 A 納期 2-3日

真鍮・ステンレス

プレートが2枚セットできる2プレートタイプです。
立体的に演出する場合などに最適です。

◎TB-4-1~4-5

屋内専用

マーキング
フィルムインクジェット
メディア
/ラミネートサインPOP
下地材

※STB-4-1~4-3にはパッキン
(1mm厚)が付いています。
取付ビスは付属しておりません。

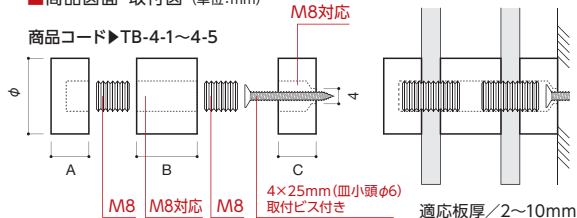
◎STB-4-1~4-3

屋外対応

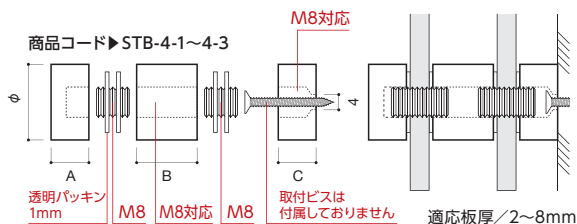
※各パーツのバラ売りもいたします。

■商品図面・取付図 (単位:mm)

商品コード▶TB-4-1~4-5



商品コード▶STB-4-1~4-3

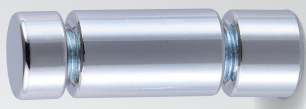


※取付面の強度、表示面のサイズにより、表記しています板厚を取付できない場合がございます。

■カラーバリエーション



クローム ステンレス

M8
ボルト

商品コード

TB-4-1

φ12×6(A)×20

(B)×9(C)mm

材質/真鍮

(クローム)

販売単位/1個

M8
ボルト

商品コード

TB-4-2

φ15×6(A)×20

(B)×10(C)mm

材質/真鍮

(クローム)

販売単位/1個

M8
ボルト

商品コード

TB-4-3

φ15×6(A)×30

(B)×10(C)mm

材質/真鍮

(クローム)

販売単位/1個

M8
ボルト

商品コード

TB-4-5

φ19×7(A)×16

(B)×10(C)mm

材質/真鍮

(クローム)

販売単位/1個

M8
ボルト

商品コード

STB-4-1

φ12×6(A)×20

(B)×10(C)mm

材質/SUS304

(ステンレス)

販売単位/1個

M8
ボルト

商品コード

STB-4-2

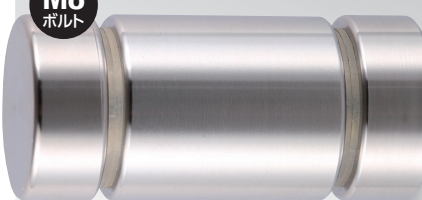
φ15×6(A)×20

(B)×10(C)mm

材質/SUS304

(ステンレス)

販売単位/1個

M8
ボルト

商品コード

STB-4-3

φ25×10(A)×30

(B)×10(C)mm

材質/SUS304

(ステンレス)

販売単位/1個

※サイズには0.5mm前後の誤差が生じる場合がございます。 ※商品の写真は印刷の為、実際の色目とは異なります。

※商品の規格・仕様・価格は、予告なく変更する場合がございます。
※交通状況・在庫切れ等により納期が遅れる場合がございますのでご了承ください。
※希望小売価格は全て税抜です。

Tキャップ2プレートタイプ

送料 A 納期 2-3日

真鍮・ステンレス

プレートが2枚セットできる2プレートタイプです。
立体的に演出する場合などに最適です。

◎TB-4-1-T~4-3-T

屋内専用



※STB-4-1-T~4-3-Tにはパッキン
(1mm厚)が付いています。
取付ビスは付属していません。

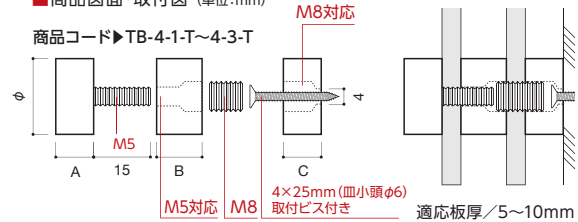
◎STB-4-1-T~4-3-T

屋外対応

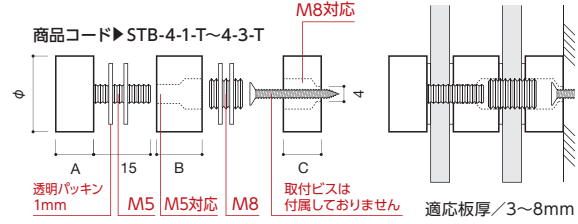
※各パーツのバラ売りもいたします。

■商品図面・取付図 (単位:mm)

商品コード▶TB-4-1-T~4-3-T

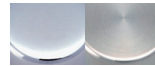


商品コード▶STB-4-1-T~4-3-T

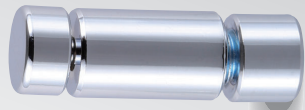


※取付面の強度、表示面のサイズにより、表記しています板厚を取付けできない場合がございます。

■カラーバリエーション



クローム ステンレス



商品コード

TB-4-1-T

φ12×6(A)×20
(B)×9(C)mm

材質/真鍮
(クローム)

販売単位/1個



商品コード

TB-4-2-T

φ15×6(A)×20
(B)×10(C)mm

材質/真鍮
(クローム)

販売単位/1個



商品コード

TB-4-3-T

φ15×6(A)×30
(B)×10(C)mm

材質/真鍮
(クローム)

販売単位/1個



商品コード

STB-4-1-T

φ12×6(A)×20
(B)×10(C)mm

材質/SUS304
(ステンレス)

販売単位/1個



商品コード

STB-4-2-T

φ15×6(A)×20
(B)×10(C)mm

材質/SUS304
(ステンレス)

販売単位/1個



商品コード

STB-4-3-T

φ25×10(A)×30
(B)×10(C)mm

材質/SUS304
(ステンレス)

販売単位/1個

※サイズには0.5mm前後の誤差が生じる場合がございます。 ※商品の写真は印刷の為、実際の色目とは異なります。

※商品の規格・仕様・価格は、予告なく変更する事がございます。
※交通状況・在庫切れ等により納期の遅れが生じる事がございますのでご了承ください。
※希望小売価格は全て税抜です。

マーキング
フィルム

インクジェット
メディア/
ラミネート

サイン・POP
下地材

枠

取付金物/
テープ類

施工ツール

ハシゴ/脚立

保安用品・
備品

ディスプレイ
ツール

飾りビス

LED/照明

店舗用品・
備品

ポスター
フレーム/
イーゼル

屋内用
サイン

屋外対応
サイン

電飾サイン

室名札/
表札/銘板

掲示板/
案内板

建植サイン

製作代行

技術資料

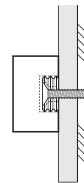
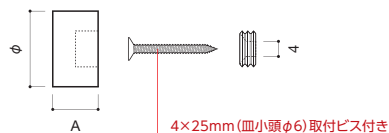
キャップタイプ 5 (屋内専用)

送料 A 納期 2-3日

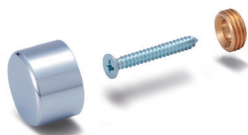
真鍮・ジュラルミン

大人気で定番のキャップタイプ。プレートを壁面にベタ付け施工する際の飾りビスです。よりお求めやすく、販売単位「1個」からもご用意します。

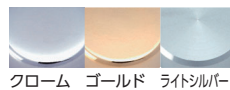
■商品図面・取付図 (単位:mm)



◎TB-5-1~5-17



■カラーバリエーション



マーキング
フィルム

インクジェット
メディア
/ラミネート

サイン・POP
下地材

枠

取付金物
/テープ類

施工ツール

ハシゴ/脚立

保安用品
・備品

ディスプレイ
ツール

飾りビス

LED/照明

店舗用品
・備品

ポスター
フレーム
/イーゼル

屋内用
サイン

屋外対応
サイン

電飾サイン

室名札/表札
/銘板

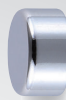
掲示板
/案内板

建植サイン

製作代行

技術資料

商品コード TB-5-1



φ12×6(A)mm
材質/真鍮
(クローム、ゴールド)
販売単位/1袋(20個入り)
販売単位/1個(バラ売り)

商品コード TB-5-2



φ13×8(A)mm
材質/真鍮(クローム)
販売単位/1袋(20個入り)
販売単位/1個(バラ売り)

商品コード TB-5-3



φ11×6(A)mm
材質/真鍮(クローム)
販売単位/1袋(20個入り)
販売単位/1個(バラ売り)

商品コード TB-5-6



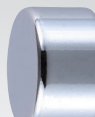
φ12×7(A)mm
材質/真鍮(クローム)
販売単位/1袋(20個入り)
販売単位/1個(バラ売り)

商品コード TB-5-7



φ17×9(A)mm
材質/真鍮(クローム)
販売単位/1袋(20個入り)
販売単位/1個(バラ売り)

商品コード TB-5-8



φ17×10(A)mm
材質/真鍮
(クローム、ゴールド)
販売単位/1袋(20個入り)
販売単位/1個(バラ売り)

商品コード TB-5-9



φ12×7(A)mm
材質/ジュラルミン
(ライトシルバー)
販売単位/1袋(20個入り)
販売単位/1個(バラ売り)

商品コード TB-5-11



φ17×10(A)mm
材質/ジュラルミン
(ライトシルバー)
販売単位/1袋(20個入り)
販売単位/1個(バラ売り)

商品コード TB-5-12



φ20×6(A)mm
材質/真鍮
(クローム、ゴールド)
販売単位/1袋(20個入り)
販売単位/1個(バラ売り)

商品コード TB-5-13



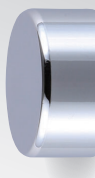
φ25×6(A)mm
材質/真鍮
(クローム、ゴールド)
販売単位/1袋(20個入り)
販売単位/1個(バラ売り)

商品コード TB-5-14



φ30×6(A)mm
材質/真鍮
(クローム、ゴールド)
販売単位/1袋(20個入り)
販売単位/1個(バラ売り)

商品コード TB-5-15



φ20×10(A)mm
材質/真鍮
(クローム、ゴールド)
販売単位/1袋(20個入り)
販売単位/1個(バラ売り)

商品コード TB-5-16



φ25×10(A)mm
材質/真鍮
(クローム、ゴールド)
販売単位/1袋(20個入り)
販売単位/1個(バラ売り)

商品コード TB-5-17



φ30×10(A)mm
材質/真鍮
(クローム、ゴールド)
販売単位/1袋(20個入り)
販売単位/1個(バラ売り)

※サイズには0.5mm前後の誤差が生じる場合がございます。 ※商品の写真は印刷の為、実際の色目とは異なります。
※カラーをご指定ください。

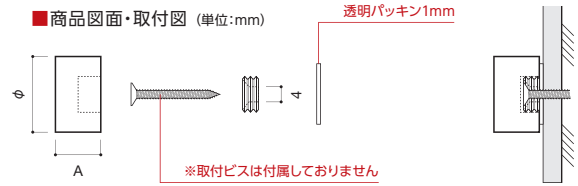
※商品の規格・仕様・価格は、予告なく変更する場合がございます。
※交通状況・在庫切れ等により納期が遅れる場合がございますのでご了承ください。
※希望小売価格は全て税抜です。

キャップタイプ 5 (屋外対応)

送料 A 納期 2-3日

ステンレス

大人気で定番のキャップタイプ。プレートを壁面にベタ付け施工する際の飾りビスです。



※ステンレスタイプはパッキン(1mm厚)が付いています。
※ステンレスタイプの取付けビスは付属しておりません。

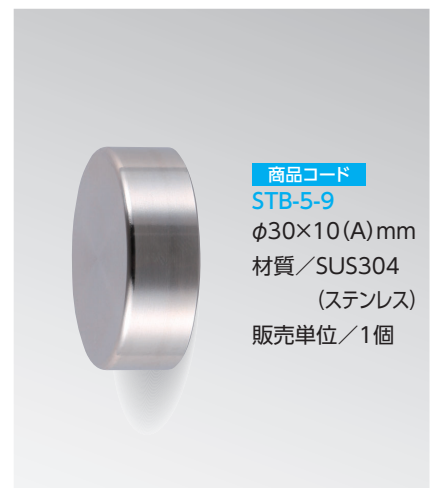
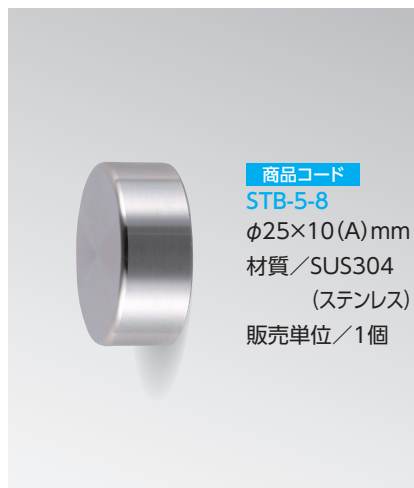
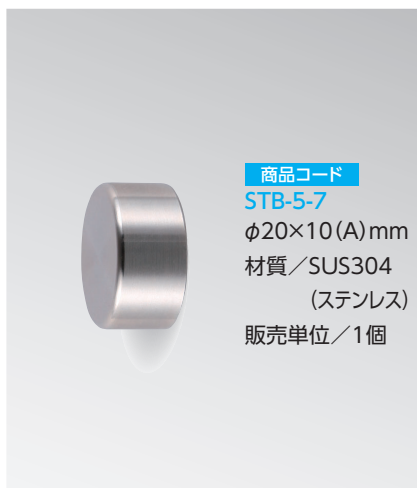
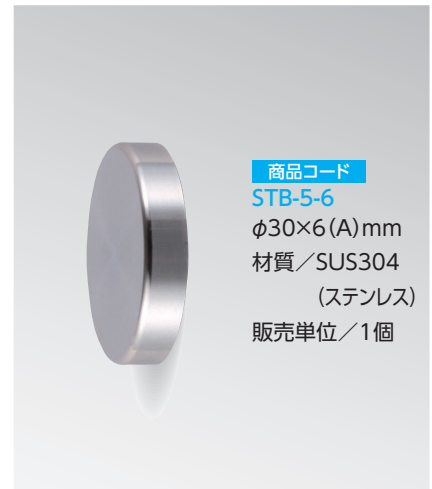
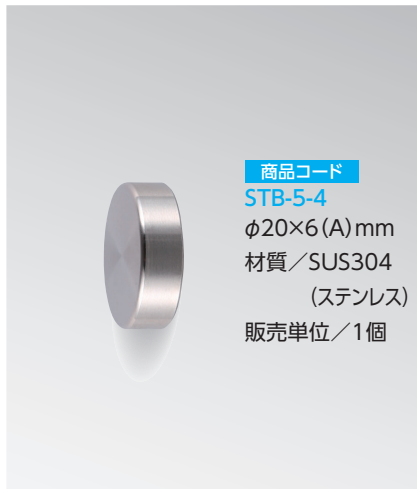
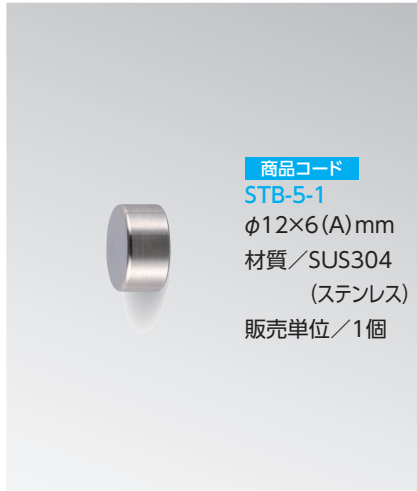
◎STB-5-1~5-9



■カラーバリエーション



ステンレス



※サイズには0.5mm前後の誤差が生じる場合がございます。 ※商品の写真は印刷の為、実際の色目とは異なります。

※商品の規格・仕様・価格は、予告なく変更する場合がございます。
※交通状況・在庫切れ等により納期の遅れが生じる場合がございますのでご了承ください。
※希望小売価格は全て税抜です。

マーキング
フィルム

インクジェット
メディア/
ラミネート

サイン・POP
下地材

枠

取付金物/
テープ類

施工ツール

ハシゴ/脚立

保安用品・
備品

ディスプレイ
ツール

飾りビス

LED/照明

店舗用品・
備品

ポスター
フレーム/
イーゼル

屋内用
サイン

屋外対応
サイン

電飾サイン

室名札/
表札/銘板

掲示板/
案内板

建植サイン

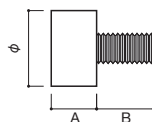
製作代行

技術資料

Tキャップタイプ 6

送料 A 納期 2-3日

■商品図面・取付図 (単位:mm)



真鍮・ステンレス

キャップとボルトが一体化した、使いやすいビスです。
プレートを壁面に直接取付けする際に最適です。

◎真鍮 屋内専用



◎ステンレス 屋外対応



■カラーバリエーション



クローム ステンレス

マーキング
フィルムインクジェット
メディア
/ラミネートサイン・POP
下地材

枠

取付金物
/テーパー類

施工ツール

ハシゴ/脚立

保安用品
・備品ディスプレイ
ツール

飾りビス

LED/照明

店舗用品
・備品ポスター
フレーム
/イーゼル屋内用
サイン屋外対応
サイン

電飾サイン

室名札/表札
/銘板掲示板
/案内板

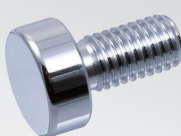
建槽サイン

製作代行

技術資料

M8
ボルト

商品コード
TB-6-1-TB
φ12×6(A)×
15(B)mm
材質/真鍮
(クローム)
販売単位/1個

M8
ボルト

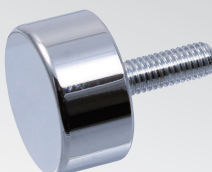
商品コード
TB-6-2-TB
φ15×6(A)×
15(B)mm
材質/真鍮
(クローム)
販売単位/1個

M5
ボルト

商品コード
TB-6-3-TB
φ12×6(A)×
15(B)mm
材質/真鍮
(クローム)
販売単位/1個

M5
ボルト

商品コード
TB-6-4-TB
φ15×6(A)×
15(B)mm
材質/真鍮
(クローム)
販売単位/1個

M5
ボルト

商品コード
TB-6-10-TB
φ20×10(A)×
15(B)mm
材質/真鍮
(クローム)
販売単位/1個

M8
ボルト

商品コード
STB-6-1-TB
φ12×6(A)×
15(B)mm
材質/SUS304
(ステンレス)
販売単位/1個

M8
ボルト

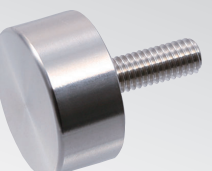
商品コード
STB-6-2-TB
φ15×6(A)×
15(B)mm
材質/SUS304
(ステンレス)
販売単位/1個

M5
ボルト

商品コード
STB-6-3-TB
φ12×6(A)×
15(B)mm
材質/SUS304
(ステンレス)
販売単位/1個

M5
ボルト

商品コード
STB-6-4-TB
φ15×6(A)×
15(B)mm
材質/SUS304
(ステンレス)
販売単位/1個

M5
ボルト

商品コード
STB-6-10-TB
φ20×10(A)×
15(B)mm
材質/SUS304
(ステンレス)
販売単位/1個

M5
ボルト

商品コード
STB-6-11-TB
φ25×10(A)×
15(B)mm
材質/SUS304
(ステンレス)
販売単位/1個

※サイズには0.5mm前後の誤差が生じる場合がございます。 ※商品の写真は印刷の為、実際の色目とは異なります。

※商品の規格・仕様・価格は、予告なく変更する場合がございます。
※交通状況・在庫切れ等により納期が遅れる場合がございますのでご了承ください。
※希望小売価格は全て税抜です。

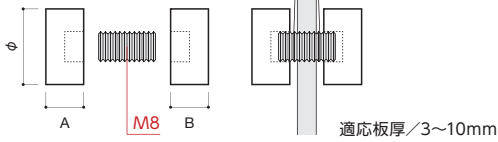
吊り下げタイプ 9 (屋内専用)

送料 A 納期 2-3日

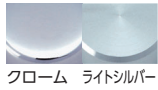
真鍮・ジュラルミン

吊り下げタイプは前後に同じサイズのキャップが付きます。

■商品図面・取付図 (単位:mm)



■カラーバリエーション



M8
ボルト

商品コード TB-9-1

φ20×10(A)×10(B)mm
材質/真鍮(クローム)
販売単位/1個

M8
ボルト

商品コード TB-9-2

φ25×10(A)×10(B)mm
材質/真鍮(クローム)
販売単位/1個

M8
ボルト

商品コード TB-9-3

φ20×10(A)×10(B)mm
材質/ジュラルミン(ライトシルバー)
販売単位/1個

挟み込みタイプ 7

送料 A 納期 2-3日

真鍮・ステンレス

プレートへの穴あけ加工が不要な挟み込みタイプです。直線用のストレートタイプと角用のコーナータイプがあります。

- ※各パーツのバラ売りもいたします。
- ※全てのタイプに六角穴専用レンチが付属しております。
- ※取付ビスは付属しておりません。

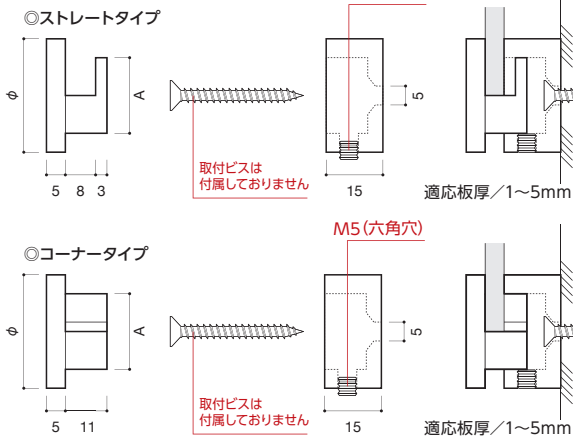
◎ストレートタイプ

TB-7-2~7-3 屋内専用
STB-7-2~7-3 屋外対応

◎コーナータイプ

TB-7-5~7-6 屋内専用
STB-7-5~7-6 屋外対応

■商品図面・取付図 (単位:mm)

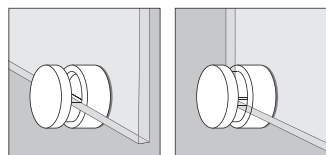


※取付部の強度、表示面のサイズにより、表記しています板厚を取付できない場合がございます。

■カラーバリエーション



◎ストレートタイプ ◎コーナータイプ



※サイズには0.5mm前後の誤差が生じる場合がございます。 ※商品の写真は印刷の為、実際の色目とは異なります。 ※カラーをご指定ください。

商品コード TB-7-2

◎ストレートタイプ
φ20×13(A)mm
材質/真鍮(クローム、ゴールド)
販売単位/1個

商品コード TB-7-5

◎コーナータイプ
φ20×13(A)mm
材質/真鍮(クローム)
販売単位/1個

商品コード TB-7-3

◎ストレートタイプ
φ30×20(A)mm
材質/真鍮(クローム、ゴールド)
販売単位/1個

商品コード TB-7-6

◎コーナータイプ
φ30×20(A)mm
材質/真鍮(クローム)
販売単位/1個

商品コード STB-7-2

◎ストレートタイプ
φ20×13(A)mm
材質/SUS304(ステンレス)
販売単位/1個

商品コード STB-7-5

◎コーナータイプ
φ20×13(A)mm
材質/SUS304(ステンレス)
販売単位/1個

商品コード STB-7-3

◎ストレートタイプ
φ30×20(A)mm
材質/SUS304(ステンレス)
販売単位/1個

商品コード STB-7-6

◎コーナータイプ
φ30×20(A)mm
材質/SUS304(ステンレス)
販売単位/1個

※商品の規格・仕様・価格は、予告なく変更する場合がございます。
※交通状況・在庫切れ等により納期の遅れが生じる場合がございますのでご了承ください。
※希望小売価格は全て税抜です。

マーキングフィルム

インクジェットメディア/ラミネート

サインPOP 下地材

枠

取付金物/テープ類

施工ツール

ハシゴ/脚立

保安用品・備品

ディスプレイツール

飾りビス

LED/照明

店舗用品・備品

ポスターフレーム/イゼール

屋内用サイン

屋外対応サイン

電飾サイン

室名札/表札/銘板

掲示板/案内板

建植サイン

製作代行

技術資料

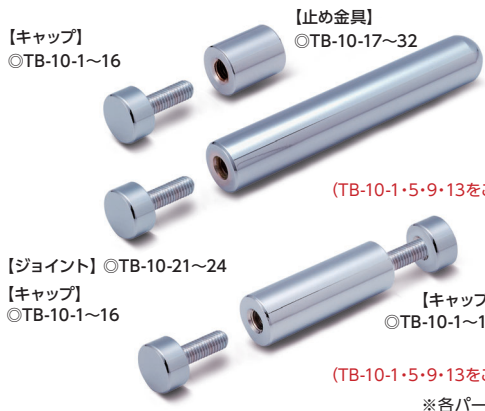
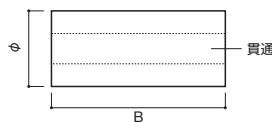
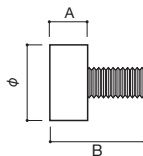
卓上タイプ 10 (屋内専用)

送料 A 納期 2-3日

真鍮

卓上で使用するサインプレート等に最適です。
アイデア次第で様々な用途にお使い頂けます。

■商品図面(キャップ) (単位:mm) ■商品図面(ジョイント)

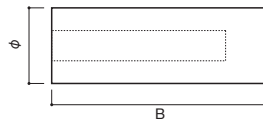


*最小板厚/5t
*最大板厚/8t
(TB-10-1・5・9・13をご利用の場合:最大板厚/6t)

*最小板厚/3t
*最大板厚/8t
(TB-10-1・5・9・13をご利用の場合:最大板厚/6t)

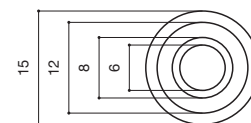
※各パーツのバラ売りもいたします。

■商品図面(止め金具)

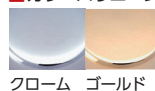


※取付面の強度、表示面のサイズにより、表記していません板厚を取付けできない場合がございます。

■直径原寸 (単位:mm)



■カラーバリエーション



キャップ

<p>M3 ボルト</p> <p>商品コード TB-10-1</p> <p>φ6×3(A) ×13(B)mm</p> <p>材質/真鍮</p> <p>販売単位/1個</p> <p>カラー</p>	<p>M4 ボルト</p> <p>商品コード TB-10-2</p> <p>φ8×3(A) ×15(B)mm</p> <p>材質/真鍮</p> <p>販売単位/1個</p> <p>カラー</p>	<p>M5 ボルト</p> <p>商品コード TB-10-3</p> <p>φ12×3(A) ×18(B)mm</p> <p>材質/真鍮</p> <p>販売単位/1個</p> <p>カラー</p>	<p>M5 ボルト</p> <p>商品コード TB-10-4</p> <p>φ15×3(A) ×18(B)mm</p> <p>材質/真鍮</p> <p>販売単位/1個</p> <p>カラー</p>
<p>M3 ボルト</p> <p>商品コード TB-10-5</p> <p>φ6×6(A) ×16(B)mm</p> <p>材質/真鍮</p> <p>販売単位/1個</p> <p>カラー</p>	<p>M4 ボルト</p> <p>商品コード TB-10-6</p> <p>φ8×6(A) ×18(B)mm</p> <p>材質/真鍮</p> <p>販売単位/1個</p> <p>カラー</p>	<p>M5 ボルト</p> <p>商品コード TB-10-7</p> <p>φ12×6(A) ×21(B)mm</p> <p>材質/真鍮</p> <p>販売単位/1個</p> <p>カラー</p>	<p>M5 ボルト</p> <p>商品コード TB-10-8</p> <p>φ15×6(A) ×21(B)mm</p> <p>材質/真鍮</p> <p>販売単位/1個</p> <p>カラー</p>
<p>M3 ボルト</p> <p>商品コード TB-10-9</p> <p>φ6×5(A) ×15(B)mm</p> <p>材質/真鍮</p> <p>販売単位/1個</p> <p>カラー</p>	<p>M4 ボルト</p> <p>商品コード TB-10-10</p> <p>φ8×6(A) ×18(B)mm</p> <p>材質/真鍮</p> <p>販売単位/1個</p> <p>カラー</p>	<p>M5 ボルト</p> <p>商品コード TB-10-11</p> <p>φ12×8(A) ×23(B)mm</p> <p>材質/真鍮</p> <p>販売単位/1個</p> <p>カラー</p>	<p>M5 ボルト</p> <p>商品コード TB-10-12</p> <p>φ15×9.5(A) ×24.5(B)mm</p> <p>材質/真鍮</p> <p>販売単位/1個</p> <p>カラー</p>
<p>M3 ボルト</p> <p>商品コード TB-10-13</p> <p>φ6×6(A) ×16(B)mm</p> <p>材質/真鍮</p> <p>販売単位/1個</p> <p>カラー</p>	<p>M4 ボルト</p> <p>商品コード TB-10-14</p> <p>φ8×6(A) ×18(B)mm</p> <p>材質/真鍮</p> <p>販売単位/1個</p> <p>カラー</p>	<p>M5 ボルト</p> <p>商品コード TB-10-15</p> <p>φ12×6(A) ×21(B)mm</p> <p>材質/真鍮</p> <p>販売単位/1個</p> <p>カラー</p>	<p>M5 ボルト</p> <p>商品コード TB-10-16</p> <p>φ15×6(A) ×21(B)mm</p> <p>材質/真鍮</p> <p>販売単位/1個</p> <p>カラー</p>

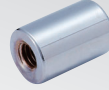
※サイズには0.5mm前後の誤差が生じる場合がございます。 ※商品の写真は印刷の為、実際の色目とは異なります。
※カラーをご指定ください。

※商品の規格・仕様・価格は、予告なく変更する場合がございます。
※交通状況・在庫切れ等により納期の遅れが生じる場合がございますのでご了承ください。
※希望小売価格は全て税抜です。

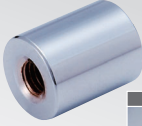
止め金具

M3 ボルト
対応

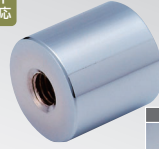
商品コード TB-10-17

φ6×10(B)mm
材質/真鍮
販売単位/1個M4 ボルト
対応

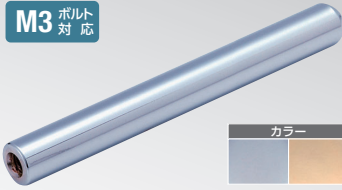
商品コード TB-10-18

φ8×12(B)mm
材質/真鍮
販売単位/1個M5 ボルト
対応

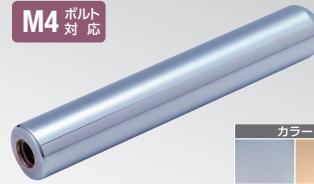
商品コード TB-10-19

φ12×15(B)mm
材質/真鍮
販売単位/1個M5 ボルト
対応

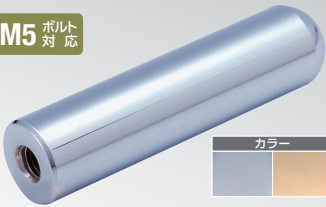
商品コード TB-10-20

φ15×15(B)mm
材質/真鍮
販売単位/1個M3 ボルト
対応

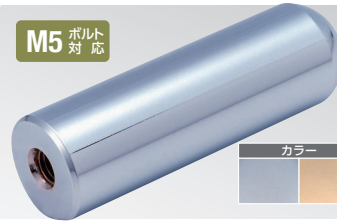
商品コード TB-10-25

φ6×50(B)mm
材質/真鍮
販売単位/1個M4 ボルト
対応

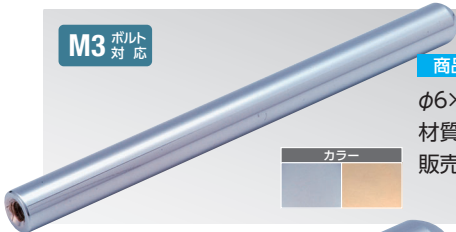
商品コード TB-10-26

φ8×50(B)mm
材質/真鍮
販売単位/1個M5 ボルト
対応

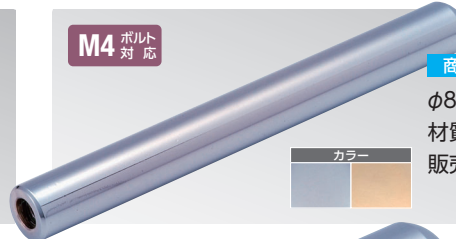
商品コード TB-10-27

φ12×50(B)mm
材質/真鍮
販売単位/1個M5 ボルト
対応

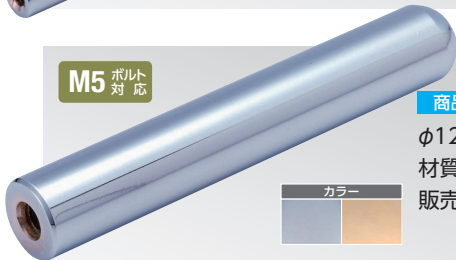
商品コード TB-10-28

φ15×50(B)mm
材質/真鍮
販売単位/1個M3 ボルト
対応

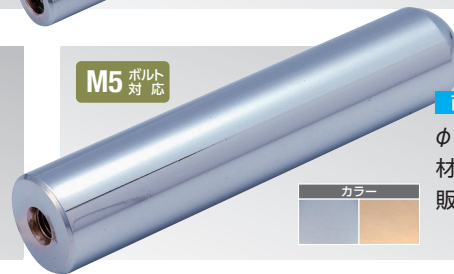
商品コード TB-10-29

φ6×75(B)mm
材質/真鍮
販売単位/1個M4 ボルト
対応

商品コード TB-10-30

φ8×75(B)mm
材質/真鍮
販売単位/1個M5 ボルト
対応

商品コード TB-10-31

φ12×75(B)mm
材質/真鍮
販売単位/1個M5 ボルト
対応

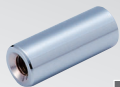
商品コード TB-10-32

φ15×75(B)mm
材質/真鍮
販売単位/1個

ジョイント

M3 ボルト
対応

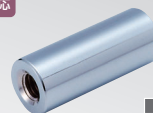
※ネジ穴貫通



商品コード TB-10-21

φ6×15(B)mm
材質/真鍮
販売単位/1個M4 ボルト
対応

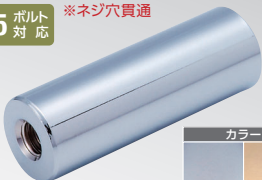
※ネジ穴貫通



商品コード TB-10-22

φ8×20(B)mm
材質/真鍮
販売単位/1個M5 ボルト
対応

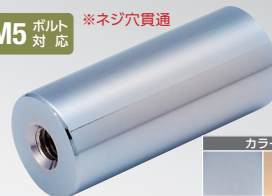
※ネジ穴貫通



商品コード TB-10-23

φ12×35(B)mm
材質/真鍮
販売単位/1個M5 ボルト
対応

※ネジ穴貫通



商品コード TB-10-24

φ15×35(B)mm
材質/真鍮
販売単位/1個

※サイズには0.5mm前後の誤差が生じる場合がございます。 ※商品の写真は印刷の為、実際の色目とは異なります。
※カラーをご指定ください。

※商品の規格・仕様・価格は、予告なく変更することがございます。
※交通状況・在庫切れ等により納期の遅れが生じる場合がございますのでご了承ください。
※希望小売価格は全て税抜です。

マーキング
フィルムインクジェット
メディア/
ラミネートサイン・POP
下地材

枠

取付金物/
テープ類

施工ツール

ハシゴ/脚立

保安用品・
備品ディスプレイ
ツール

飾りビス

LED/照明

店舗用品・
備品ポスター
フレーム/
イーゼル屋内用
サイン屋外対応
サイン

電飾サイン

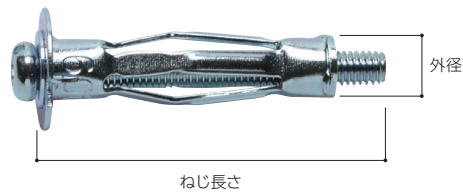
室名札/
表札/銘板掲示板/
案内板

建植サイン

製作代行

技術資料

- ねじの着脱が自在で、簡単な施工で均一に仕上がります。
- スチール
- 表面処理:三価クロメート仕上げ



送料 A メーカー直送 納期 2-3日

ボードファスナー

商品コード	ねじの呼び	外径 (mm)	ねじ長さ (mm)	適用板厚 (mm)	下穴径 (mm)	単位
202-7364	M4	6.7	25	2~5	9	1ケース(12本入)
202-7771			39	3~10		
328-9966	M4	6.7	42	5~13	9	1ケース(10本入)
202-7381			45	10~16		
202-7399			52	17~23		
202-7402	M5	9.0	58	7~14	13	1ケース(6本入)

マーキングフィルム

インクジェットメティアクラミネート

サインPOP下地材

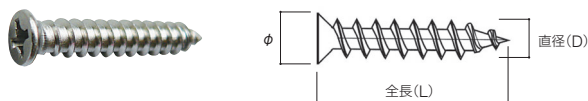
枠

取付金物 / テープ類

施工ツール

ハシゴ/脚立

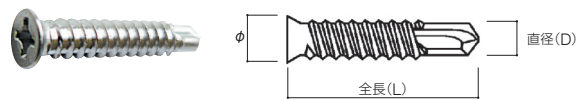
保安用品・備品



皿タッピング小頭(φ6)

送料 A 納期 2-3日

商品コード	材質	φ(mm)	D×L(mm)	単位
KTP-420	鉄 (ユニクロ)	6	4×20	1ケース(1,200本入)
KTP-425			4×25	1ケース(1,000本入)
KTP-430			4×30	1ケース(600本入)
KTP-420-S	SUS 304	6	4×20	1ケース(1,000本入)
KTP-425-S			4×25	1ケース(1,000本入)
KTP-430-S			4×30	1ケース(500本入)



皿ドリル小頭(φ6)

送料 A 納期 2-3日

商品コード	材質	φ(mm)	D×L(mm)	単位
KDS-419	鉄 (ユニクロ)	6	4×19	1ケース(1,000本入)
KDS-425			4×25	1ケース(500本入)
KDS-430			4×30	1ケース(500本入)
KDS-419-S	SUS 410	6	4×19	1ケース(1,000本入)
KDS-425-S			4×25	1ケース(1,000本入)
KDS-430-S			4×30	1ケース(500本入)

ディスプレイツール

飾りビス

LED/照明

店舗用品・備品

ポスターフレーム / イーゼル

屋内用サイン

屋外対応サイン

電飾サイン

室名札/表札 / 銘板

ボード

液の浸透部の回りも強化

壁

下地のない空間

ビス

スポンジ合致木材に変化

耐荷重

35kg

【セット内容】

- 本体 / 1本・30ml
- 専用スポンジ / 20枚
- スポイト / 2本

掲示板 / 案内板

建構サイン

製作代行

技術資料

スピード・ミニ20

送料 A 納期 2-3日

商品コード	単位
TKS-100	1セット

- 8~10mmの穴を開けます。
- スポンジを水に浸して固く絞り、つまようじに巻いて入れます。でる部分は10mm位の目安です。
- ノズルを奥まで入れ、だんだん手前に注入していきます。量:容器的20分の1(1ヶ所)
- 30分~40分後に頭をカットします。
- 硬化確認後、ネジ等をねじ込みます。

※下の表を目安にしてください。

■使用可能な壁等の素材

- ・石膏ボード・薄ベニヤ(3mm厚以上)・ケイカル板・ALC・塗り壁・ブロック・アクリル板・タイル
 - ・御影石・大理石・人造大理石・コンクリート・鋼板・塩ビ鋼板
- ※ゴムには使用できません。

■取り付け対象品

- ・カーテンレール・タオル掛け・タオルリング・フック(衣装、帽子掛け)・鏡・ピクチャーレール
- ・額縁・掛け時計・耐震用金具・エアコン・トイレットペーパーホルダー・吊り戸・棚・電話器
- ・配電盤・リモコン・各種配管支持材

■その他の用途

- ・ネジが空回りしてしっかり締められない時のゆるみ止めとして
- ・石膏ボード・薄ベニヤ・ケイカル板等の一般接着剤として(スポンジ使用)

★ネジが効く時間などの目安

	夏(30℃)	春・秋(20℃)	冬(5℃)
スポンジをカットするのは	30分以上	30分以上	30分以上
ビス等をもむのは	40分以上	60分以上	90分以上

ご注意

- 幼児の手の届かない所に保存し、いたづらをしてないように注意してください。
- 接着用以外に使用しないでください。
- あやまって指などに付着した場合はチリ紙等で拭き取り、硬化後お湯の中で軽石等でこすり落としてください。
- 万一目に入った時はこすらず水で洗い流し医師の診察を受けてください。
- 衣服類に付着すると取り除けません。
- 壁や床に付着すると取り除けません。(早い時間内に拭き取ってください。)

※商品の規格・仕様・価格は、予告なく変更する場合がございます。
 ※交通状況・在庫切れ等により納期の遅れが生じる場合がございますのでご了承ください。
 ※希望小売価格は全て税抜です。