

SHINSEISHA CORPORATE PROFILE

株式会社 新星社【会社案内】



ごあいさつ

GREETINGS

情報伝達手段の一つとしての「看板」ひと筋に創業70年が経過いたしました。

看板製作業からスタートし、今や看板資材開発、販売及び資材加工代行業務へと
貢献を広げて参りました。

「製品やサービスの価値を決めるのは自分たちではなく、お客様である」とした基本理念のもと、
お客様中心、お客様志向を見据え、先駆けたビジネスモデルの進化の歩みをさらに推進して、
実直に、ひたむきに邁進して参ります。

あらゆるシーンにおいて、「看板」に関する多くの方々の一助となれますように努力して参ります。

今後とも、皆様方の一層のご指導、ご支援を賜りますよう心よりお願い申し上げます。

代表取締役社長 鳥羽 裕一郎

経営理念

お客様の為に頑張ることで
 私が、家族が、生活させて頂いていることを
 今日、仕事を始める前に もう一度、私は確認します。
 お客様の要望一つ一つ
 どんなささいなことにも 全精力でがんばります。
 お客様の苦情 悩みを前向きに解決することを
 私の成長とし、もし、それで私の利益を失っても
 必ずお客様の「得」の為に解決します。
 今日一日 「かしこまりました」「ありがとうございます」
 「おかげさまで」の言葉を笑顔とともに多く使い
 「でも」「しかし」「無理です」などの否定的言葉は
 どんな事があっても絶対に使いません。
 私が、社会に参加している喜びで
 少しでも お役に立ちたいと思います。
 自らすすんで
 少しでも仲間のお手伝いをしたいと思います。
 「愛の誓い」の理念の元で、お客様にも、仕入れ先様にも、仲間にも
 「素直に」「謙虚に」「やさしく」「親切に」
 今日一日 行動することを誓います。
 会社の夢を私の夢とし
 今日一日 元気で働けることを「感謝」します。

愛の誓い

私達の会社は愛を基に社会に存在します。
 これにより 全ては決定され、
 ここより 全ては始まります。
 愛は、思いやりであり
 ささえあいであり そして
 ほほえみです。
 お客様の要望には 私達のもてる力、全てで、これにこたえ、
 仕入れ先様は 私達の感謝の対象です。
 社員同志は いつも仲良く、愛に満ち
 みんなの力のあつまりは 無限の繁栄をつかみます。
 その喜びも分かち合い、決して弱い仲間は作りません。
 正しく、美しく、愛ある行動を基本として
 笑顔の中で始まり、ほほえみの中で行います。
 今日一日 天地いっばいに生きることを誓います。

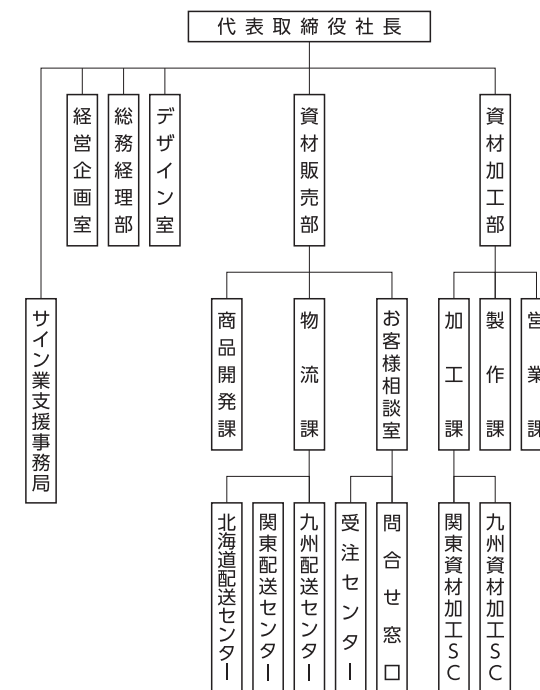
会社概要

OUTLINE

会社名	株式会社 新星社 [英文社名:SHINSEISHA CO.,LTD.]
代表者	鳥羽 裕一郎
所在地	□本社／九州配送センター 福岡県北九州市門司区松原1丁目10番35号 TEL:093-391-8311 FAX:093-391-8312 □関東配送センター 神奈川県横浜市鶴見区駒岡3丁目18番7号 □北海道配送センター 北海道札幌市東区東苗穂8条1丁目1番8号 □九州資材加工センター 福岡県北九州市門司区松原1丁目8番24号 □関東資材加工センター 神奈川県横浜市鶴見区駒岡3丁目18番7号
創業年月日	昭和23年 3月1日
設立年月日	昭和44年10月4日
資本金	9,700万円
事業内容	看板製作用資材の販売・加工
従業員数	44名
取引銀行	北九州銀行／門司支店 三井住友銀行／北九州支店 三菱UFJ銀行／北九州支店

組織図

ORGANIZATIONAL CHART



沿革

HISTORY

昭和23年 3月	看板製作業「新星社」創業
昭和44年 10月	有限会社へ組織変更
昭和62年 3月	株式会社へ組織変更 資本金1,000万円
平成 3年 10月	資本金5,500万円へ増資 看板資材販売部門新設 自社ブランド「ハローシート」発売開始
平成 7年 4月	資本金9,700万円へ増資
平成 8年 9月	本社社屋新築
平成13年 8月	看板資材通信販売カタログ「HELLO」創刊
平成13年 11月	門司税務署より「優良申告法人」表敬
平成14年 4月	デザイン室新設
平成14年 7月	関東配送センター新設 北海道配送センター新設
平成15年 4月	九州第2配送センター増設
平成18年 10月	九州資材加工センター新設
平成21年 4月	経営企画室新設
平成22年 10月	関東第2配送センター新設
平成23年 11月	門司税務署より「優良申告法人」表敬
平成25年 6月	九州第3配送センター新設
平成26年 7月	関東資材加工センター新設
平成27年 1月	看板資材「ネットオーダーセンター」開設
令和 2年 2月	「新星社オンラインショップ」開設



本社社屋

株式会社 **新星社**
<http://www.shinseisha.com>



国旗・社旗

資材販売



資材販売部門では、看板やPOPを製作するための資材や規格看板などの完成品を、全国のサイン・ディスプレイ業者様や、自社でサイン・POPを製作されている企業様に向けて販売しております。お蔭様で、今では全国2万社を超えるお客様からご支持をいただいております。日々、お客様のご要望にお応えするために商品品質、業務品質の改良を重ねております。



point 1

☑お客様から選ばれる理由

私達は「看板製作業」出身の看板資材販売店です！

弊社は、昭和22年に看板製作業として創業いたしました。そして今では、1級技能士、屋外広告士資格を有する「看板製作職人」がいる、「看板製作用資材」の専門通販会社となりました。看板の「製作技術と経験」を兼ね備え、製作時の苦勞や困難さを共有できる販売店は、当社だけです。これが、全国2万社を超えるお客様より強くご支持をいただいている大きな理由でもあります。



point 2

☑お客様から選ばれる理由

「欲しいモノが見つかる」豊富なアイテム数！

国内はもとより、海外からも「サイン・POP・ディスプレイ」を製作するための資材や商品に特化し、150社を超えるメーカー様から、1万点以上の商品を取り揃えています。当社の総合カタログ「看板資材百科」HELLO No.13には、「どこで買えばいいのかわからない」といったニッチな商品も多数掲載しており、「欲しいモノが見つかるカタログ!」とお客様から大変嬉しいお言葉をいただいております。



point 3

☑お客様から選ばれる理由

「いる時に、いる分だけ」お届けいたします！

全国翌日配達を実現するために、「札幌」、「横浜」、「福岡」に、自社の配送センターを保有しています。人気商品、売れ筋商品は常時在庫をしておき、当日出荷に対応いたします。



九州配送センター



九州資材加工センター



関東配送センター
関東資材加工センター



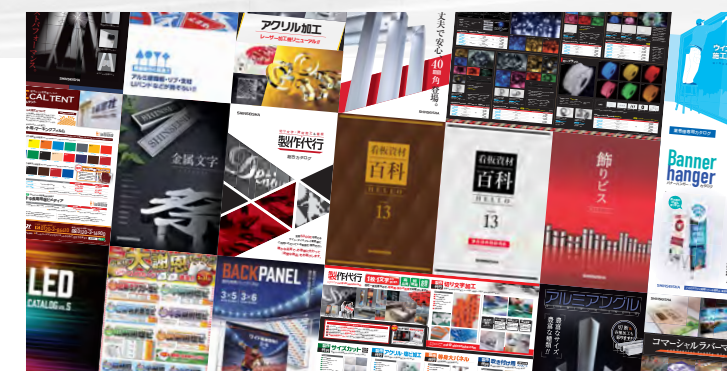
北海道配送センター

point 4

☑お客様から選ばれる理由

お客様に「新鮮な情報」「お得な情報」を定期発信！

ダイレクトメールで「新商品情報」や「セール情報」など、お客様にとって有益な情報を定期的にお届けしています。今の時代は、多くの情報や商品が溢れ返っており、「選ぶ苦しみ」の時代とも言われております。お忙しいお客様に代わって厳選し、有益な情報をお届けいたします。



point 5

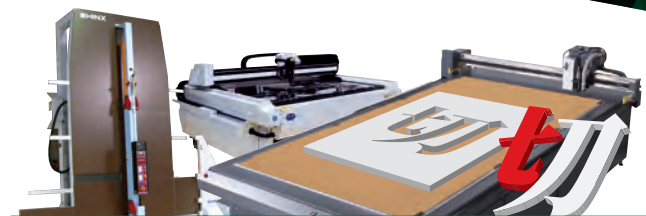
☑お客様から選ばれる理由

お客様の「困った」「迷った」を全力で解決いたします！

弊社は「お客様相談室」を設けており、お客様からの各種お問い合わせ、お見積り依頼などに迅速に対応できるように、1級技能士、屋外広告士資格を有する経験豊かなスタッフが常時待機しております。お客様からは「技術的な質問にも的確に答えてくれる」、「丁寧に、感じよく対応してくれる」など、多くのお褒めをいただいております。今後もお客様の『困った』『迷った』時に頼りになれる会社を目指して参ります。



資材加工



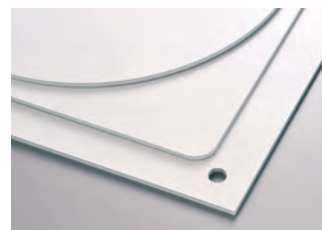
資材加工部門では、当社の看板製作の技術と経験を活かし、お客様に代わって看板や切り文字などを製作する『製作代行』業務をしております。「福岡」と「横浜」に自社の加工センターを開設し、『早い』・『安い』・『キレイ』を実現しました。お客様の「面倒くさい・・・」、「手間だ・・・」と言うお仕事を、豊富な経験と磨き抜かれた技術、充実した設備を活かし、お客様に代わって完璧な仕上がりの商品をお届けいたします。



アクリル レーザーカット



カルパ 切り文字



アルミ複合板 サイズカット



アルミ複合板 切り文字

point 1

☑ お客様から選ばれる理由

一級技能士の確かな『技』！

弊社のお客様の多くは、厳しい目を持った「プロ」の看板施工業者様です。お客様にご納得いただける品質を維持、向上させるため、看板製作職人が「技」を磨き、継承しています。お客様に代わって商品を製作させていただいているのですから、妥協することなく、丁寧な仕事を常に心掛けております。

【取得資格一覧】

- 広告面粘着シート1級技能士 資格者 ……………6名
- 屋外広告士 資格者 ……………10名
- 色彩コーディネーター2級 資格者 ……………3名

※重複資格あり



point 2

☑ お客様から選ばれる理由

お客様の「時間」と「材料」のムダ削減に寄与いたします！

「小さな切り文字を作るために、日頃使わない材料は買えない・・・」、「自社で加工はしているけど、ロスが多くて仕方がない・・・」、「少しの量なら自社でもできるけど、量が多くてとても対応できない・・・」、「営業もしなければいけない。だけど、目の前の仕事が山積み・・・」、といったお客様の『困った』を解決いたします。お客様に代わって、弊社が面倒な加工、複雑な加工、材料のロスやムダを承ります。



point 3

☑ お客様から選ばれる理由

早い、安い、キレイ！

弊社「製作代行」サービスは、すべてが自社一貫生産です。カットも、シート施工も、塗装も、両面テープ貼りなども、すべての工程を、熟練したスタッフが手掛けておりますので、短納期で、安く、キレイな仕上がりが実現できます。また、納品スピードと仕上がり精度の向上や、人間の手ではできないような複雑な加工に対応するために、積極的に設備の充実に努めております。



ルーター加工機



レーザー加工機



パネルソー



インクジェットプリンタ

point 4

☑ お客様から選ばれる理由

お客様の「困った」「迷った」を全力で解決いたします！

弊社は「お客様相談室」を設けており、お客様からの各種お問い合わせ、お見積り依頼などに迅速に対応できるように、専門の資格を有した経験豊かなスタッフが常時待機しております。また、充実した加工設備と、パートナー企業様との強いネットワーク力により、お客様からの「こんな加工をして欲しい」といったご要望にお応えいたします。



☑ その他・製作代行商品例

貼り込み・加工・仕上げまで、一貫生産で承ります。



アルミ製額縁看板



バナーハンガー



インクジェット出力



等身大パネル



マグネット 切り抜き