

切り文字・資材加工 & 看板

製作代行

面倒なカット加工を弊社がお客様に代わって「1枚から」承ります。貴社の「加工工場」としてご利用ください。

サイズカット 穴あけ・角R加工

豊富な商品ラインナップからお選びいただけます。

全国5,000社を超えるサイン・ディスプレイ業者様にご利用いただいている新星社「製作代行」。確かな品質で、お客様に代わって完璧な商品をお届けします。

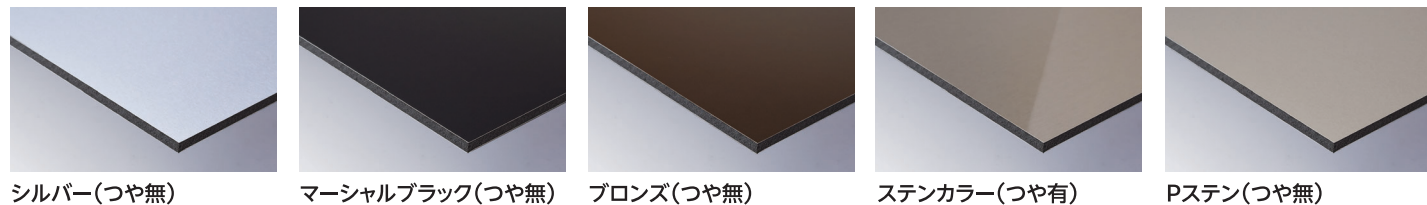
データ入稿用メールアドレス cut@shinseisha.com

屋外対応素材

■ アルミ複合板



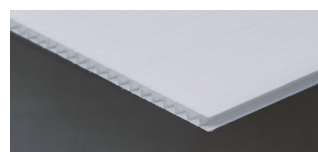
■ カラーアルミ複合板



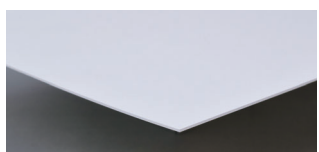
■ アクリル



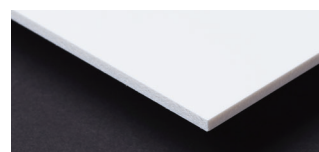
■ プラダン



■ ポリパネ



■ 低発泡塩ビ

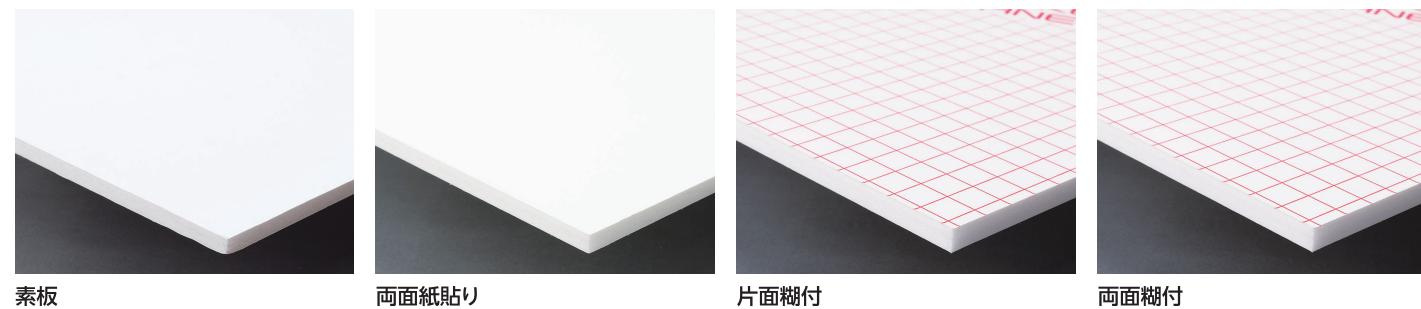


■ ベニヤ



屋内専用素材

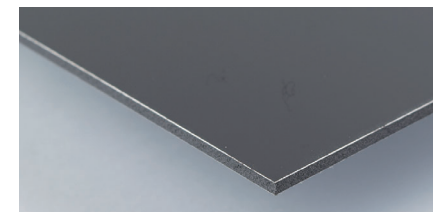
■ スチレンボード



■ ホワイトボード ※「直線カット」のみとなります。



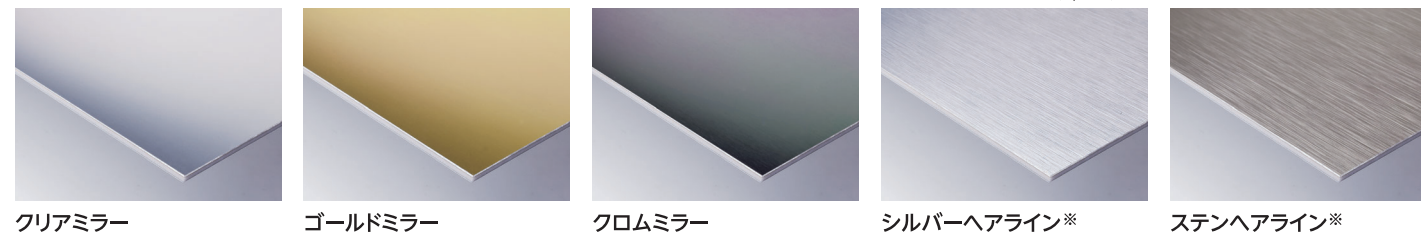
■ ブラックボード ※「直線カット」のみとなります。



■ 段パネ

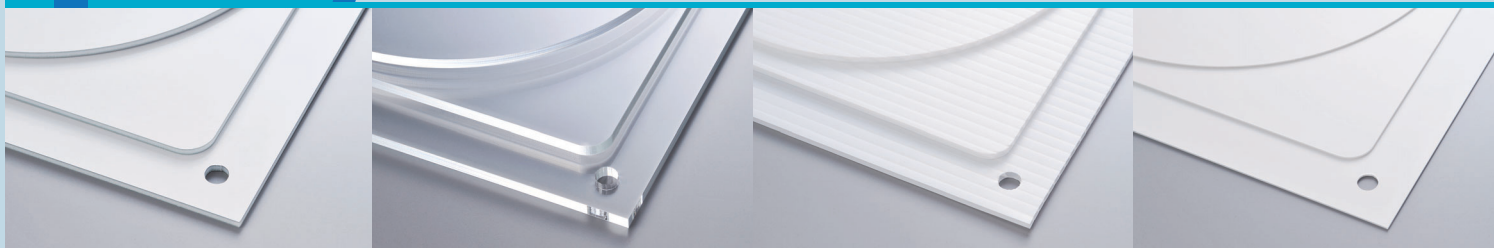


■ メタルアルミ複合板



穴あけ&角R加工

直線カットだけでなく、「穴あけ加工」「角R」も1枚から承ります。



加工オプション | サイズカット・穴あけ・角Rに加え、様々な加工を承っております。

