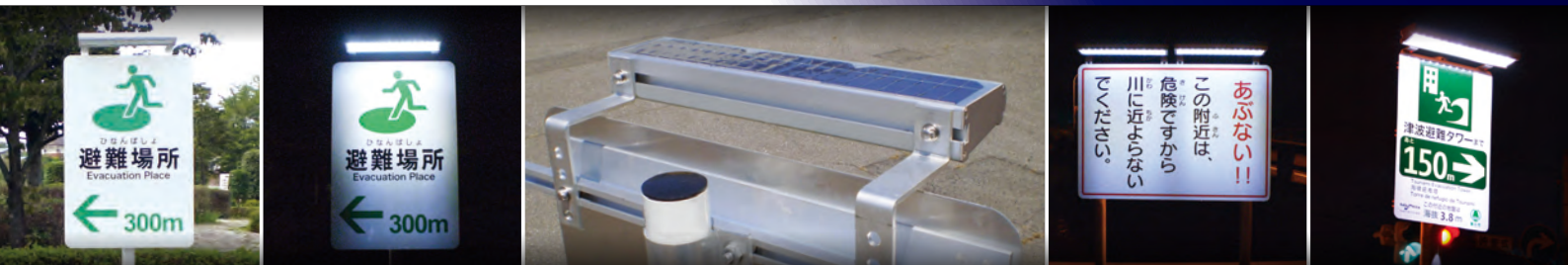
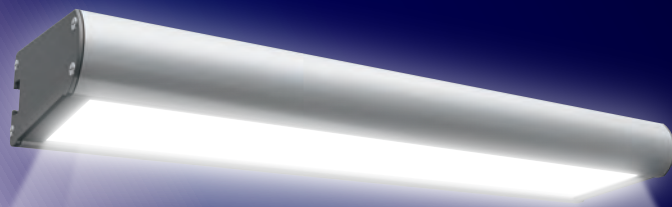


NEW

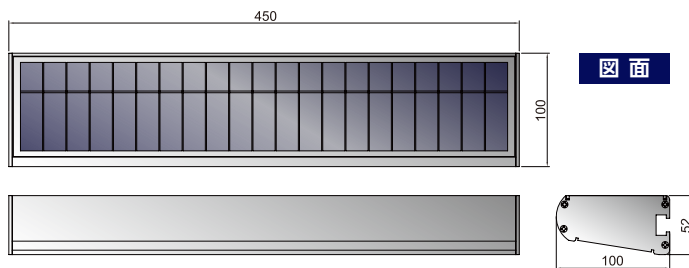
配線不要のソーラー式LED照明

## SOLAR LUMI

ソーラールミ L1



表示内容を夜間ライトアップ!!  
後付け可能で『配線不要』の  
太陽電池式照明灯です。



## 【高い施工性】

本製品とサイン(標識)への取付は、金具+ボルトで新設・既設を問わず、簡単に取付可能です。

## 【スリム設計LED照明】

サイズ450×100×52mm、ソーラーパネル+バッテリー+本体のオールインワン構造で、多様な場所へ設置可能です。

## 【バッテリーの長寿命化+本体の高い耐久性・耐食性】

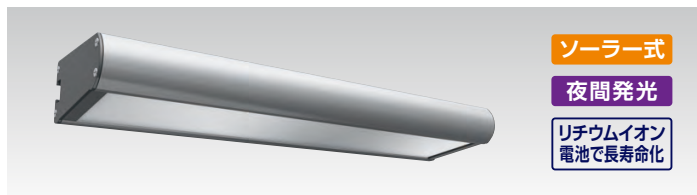
蓄電装置にリチウムイオン電池を採用し、長寿化を実現しました。  
また、アルミニウム合金製の本体は、防錆性・耐食性に優れています。

## 【クリーン&amp;省エネ】

ソーラーパネルにより夜間発光する環境負荷を低減したクリーンな製品です。  
LED光源+当社独自の省電力設計で消費電力を抑え長時間の稼働を実現しています。

## 【電気工事不要】

ソーラーパネル一体構造で面倒な電気工事が不要です。「夜」を感知すると自動点灯します。



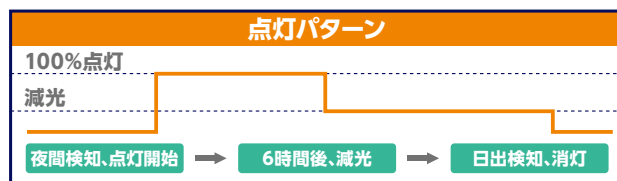
ソーラールミ L1

送料  
別途  
受注  
生産

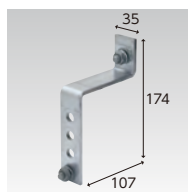
詳しくは、オンライン  
ショップまたはHPを  
ご覧ください!

商品コード **KSL-L1-W ¥55,000** (税別)

- ・サイズ / W450×H52×D100mm
- ・重量 / 1.42kg
- ・単位 / 1台



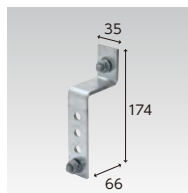
## ■オプション品(別売) .....



## 標識用取付金具 (高リブ用)

商品コード **KSL-L1-K1 ¥4,500** (税別)

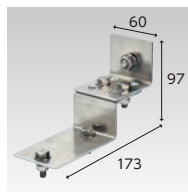
- ・サイズ / W35×H174×D107mm
- ・付 属 / ボルト 3/8 B/N
- ・単 位 / 1セット(2本入り)



## 標識用取付金具 (平リブ用)

商品コード **KSL-L1-K2 ¥4,500** (税別)

- ・サイズ / W35×H174×D66mm
- ・付 属 / ボルト 3/8 B/N
- ・単 位 / 1セット(2本入り)



## 標識用取付金具 (RTサイン用)

商品コード **KSL-L1-RTK ¥6,700** (税別)

- ・サイズ / W60×H97×D173mm
- ・付 属 / ボルト M8 B/N
- ・単 位 / 1セット(3本入り)

●仕様・特性は、裏面をご覧ください。オンラインショップにも掲載しています。ご不明な点はお問合せください。 ●価格は業者間取引の為、全て税抜価格で表示しております。

株式会社 **新星社**

ご注文・お見積り専用FAX

**0120-3-86410**

フリーコール

商品に関するお問い合わせ

**0120-3-16900**

フリーダイヤル

www.shinseisha.com

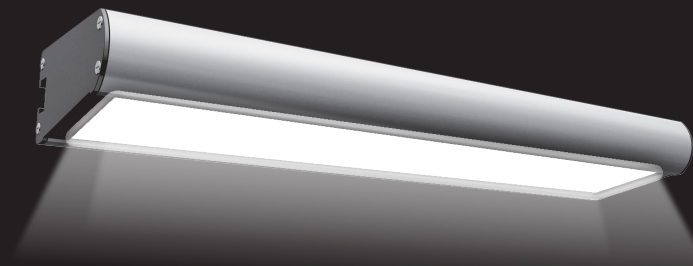
▶ ホームページにアクセス! ネットからもご注文できます!!

新星社

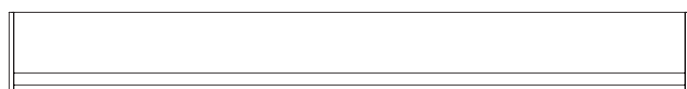
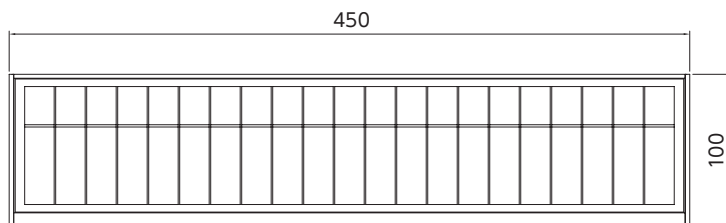
検索

# SOLAR LUMI

ソーラールミ L1



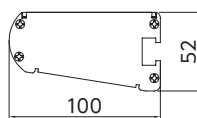
## 図 面



〈サイズ〉 W450×H52×D100mm

〈発光色〉 白

〈発光時間〉 15時間タイプ



## 仕 様 (KSL1-W)

太陽電池	シリコンソーラー	
蓄電装置	リチウムイオン電池 (PSE適合品)	
発光体	高輝度発光ダイオード	白 色
発光部カバー	メタクリル樹脂	透 明
本体ケース	アルミニウム合金	陽極酸化皮膜、シルバー
重 量	1.42kg	

## 電 気 特 性

太陽電池	10.2V — 0.489A
蓄電池	7.2V — 5,800mAh
発光体	14個

## 発 光 動 作

点消灯	夜間自動検知後点灯      夜間：調光発光
調 光	夜間点灯、6時間後減光し、 日出検出まで発光

## ⚠ 太 陽 電 池 製 品 の ご 注 意

### 〈使用上のご注意〉 .....

- 鉛蓄電池は3年、長寿命型鉛蓄電池の場合は6年を目安に交換してください。  
鉛蓄電池の寿命は設置環境により異なりますので、早めの交換をお勧めします。

### 〈施工上のご注意〉 .....

- 日照が十分に得られる場所に設置してください。  
特に午前10時～午後3時まで日陰になる場所やトンネル内では設置されても発光しません。
- 鉛蓄電池は3年(メーカー期待寿命)を目安に交換してください。  
設置場所・設置時期を確認し、必要に応じて鉛蓄電池の交換をしてください。(蓄電池の寿命は、設置環境により異なります。)
- 夜間でも街路灯などのある明るい場所では発光しない場合がありますので設置時にご注意ください。