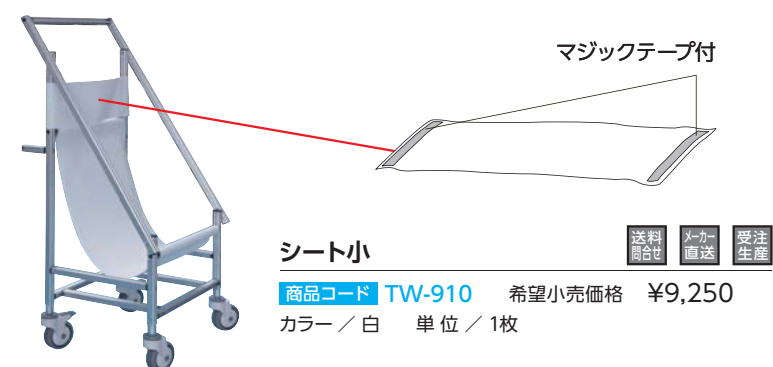


## 交換用シート単品

シートはご購入後2年を目安に交換をおすすめしています。※シートの破損や劣化が進んでいる場合は、2年以内でも取替えを行ってください。

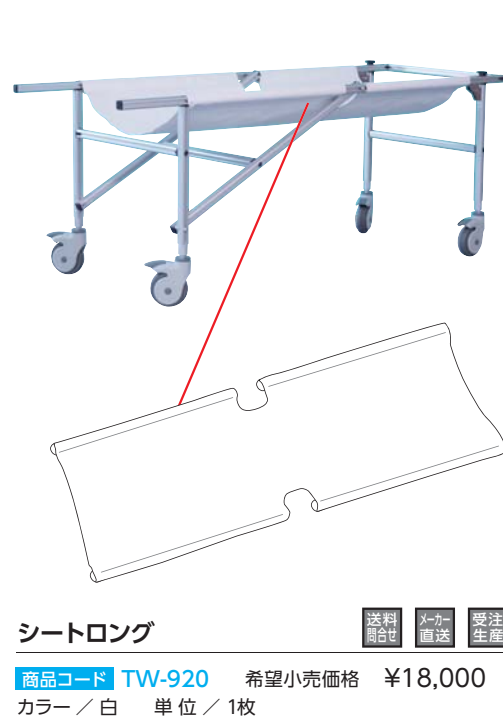
### 車いすタイプ用のヘッドレスト部シート



### 車いす・車いすコンパクトタイプ共通のシート



### ストレッチャー用シート



## パンフレットケース



### パンフレットケース

商品コード TW-930 希望小売価格 ¥4,000  
単位 / 1セット (仕切板 4個付)

### パンフレットケース 仕切板 単品

商品コード TW-940 希望小売価格 ¥300  
単位 / 1個

## カタログケース



### カタログケース

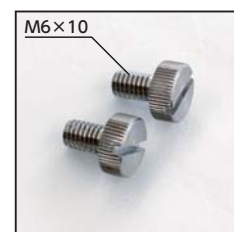
商品コード TW-950 希望小売価格 ¥4,000  
単位 / 1セット (仕切板 1個付)

### カタログケース 仕切板 単品

商品コード TW-960 希望小売価格 ¥300  
単位 / 1個

## 組立て用ビス

紛失時などにお買求めいただけます。



### パネルビス

商品コード TW-800 希望小売価格 ¥450  
単位 / 1セット (2本入り)  
※パネルフレーム上部の左右のビス



### 本体ビス

商品コード TW-850 希望小売価格 ¥1,450  
単位 / 1セット (2本入り)  
※六角レンチ付き  
※本体を組立固定しているボルト。  
(緩み止め加工タイプ)



### グリップボルト

商品コード TW-860 希望小売価格 ¥2,300  
単位 / 1セット (2本入り)  
※ストレッチャー用のグリップボルト  
(頭部樹脂)



## 非常搬送用可変式サインスタンド

# サポートサイン

PAT.6039125

看板として、常に人の目に付く場所にある救急介助用品



学校にも



イベント会場にも



オフィスにも



ホテルにも



普段は商業施設や公共施設で、販売促進や情報発信を目的に広く使われている『看板』として使用！そして、災害や事故等の緊急時には「車いす」や「ストレッチャー」といった介助用具として使用できる新発想の救急介助用具です。

SHINSEISHA

株式会社 **新星社**

ご注文・お見積り専用FAX

**0120-3-86410**

商品に関するお問い合わせ

**0120-3-16900**

www.shinseisha.com

▶ ホームページにアクセス! ネットからもご注文できます!!

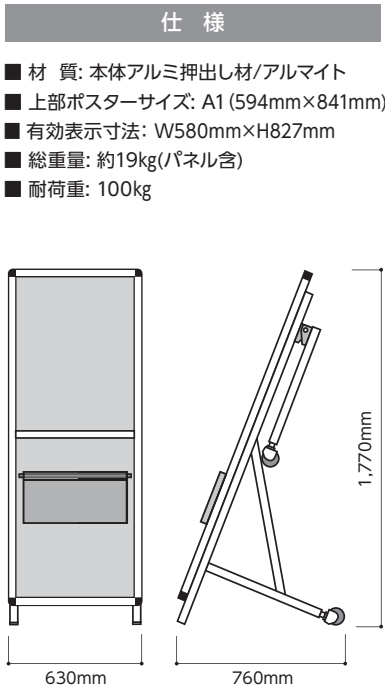
新星社

検索



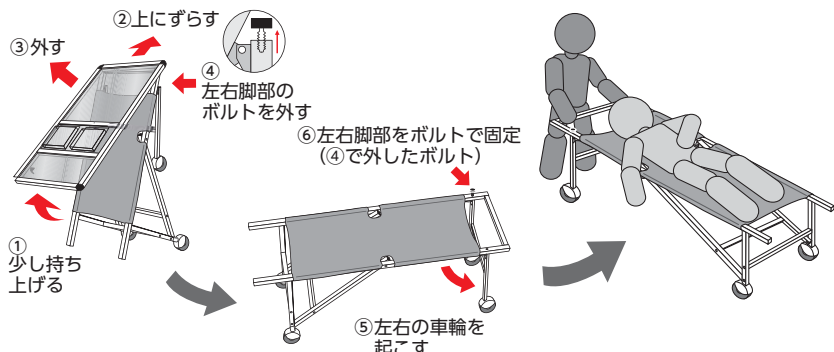
## サポートサイン 非常搬送用“ストレッチャー”タイプ

大型スタンドで訴求力も高いストレッチャータイプです。  
キャスター付のストレッチャーのため搬送時の使い勝手が良く、物資などの運搬にも利用可能です。



- 仕様
- 材 質: 本体アルミ押出し材/アルマイト
  - 上部ポスターサイズ: A1 (594mm×841mm)
  - 有効表示寸法: W580mm×H827mm
  - 総重量: 約19kg(パネル含)
  - 耐荷重: 100kg

### 簡単6ステップで「ストレッチャー」に変身！



### ⚠ ご注意

- 担架、車いすの代用品として使用することで、非常時に時間を短縮し、人や物資を運搬するための商品です。  
あきらかに医師や救急隊員の判断が必要と思われる対象者には安静を守りむやみに移動させないでください。
- 人の他に救援物資(水タンク等)を運ぶ際には、ターポリン素材の性質上、伸びる点等に考慮し積み方を注意してください。
- 看板としてご利用して頂く場合は、設置場所があきらかに水平でない、又は強風を受ける等転倒の恐れがある場合はご使用にならないでください。
- 上部パネル部分は防水ではありません。屋外でご利用の際にはポスターや出力物に防水処理を施してください。
- 人を乗せるシート部分(ターポリン)は耐久年数があります。  
シートはご購入後2年を目安に交換をおすすめしています。ただし、破損や劣化が進んでいる場合は、2年以内でも取替えを行ってください。

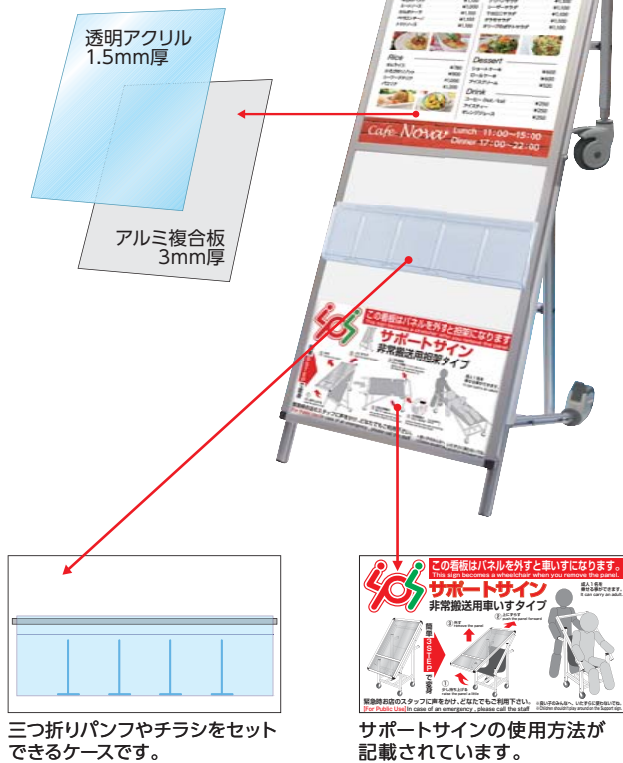
### ストレッチャータイプ

商品コード	上部パネル	下部パネル	重 量	単 位	希望小売価格
TW-500	ポスター挟み込みタイプ	パンフレットケース	約19kg (パネル含む)	1台	¥161,000
TW-510		カタログケース			
TW-520	ホワイトボードタイプ	パンフレットケース			¥162,500
TW-530		カタログケース			

### 商品コード TW-500

※画像はイメージです。

透明アクリルがセットされており、ポスターや印刷物を挟み込むことが可能です。



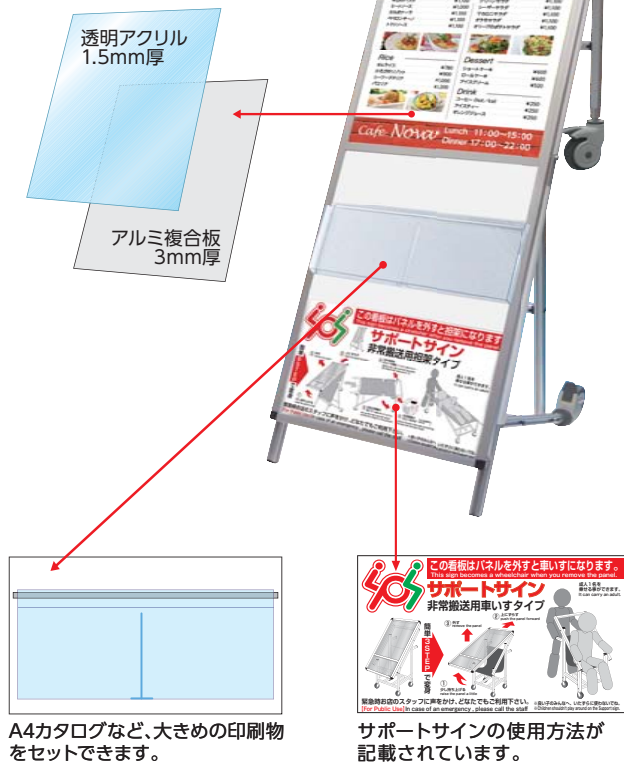
三つ折りパンフやチラシをセットできるケースです。(仕切板は可動式です。)  
■ 仕切板: 4個付

サポートサインの使用方法が記載されています。

### 商品コード TW-510

※画像はイメージです。

透明アクリルがセットされており、ポスターや印刷物を挟み込むことが可能です。

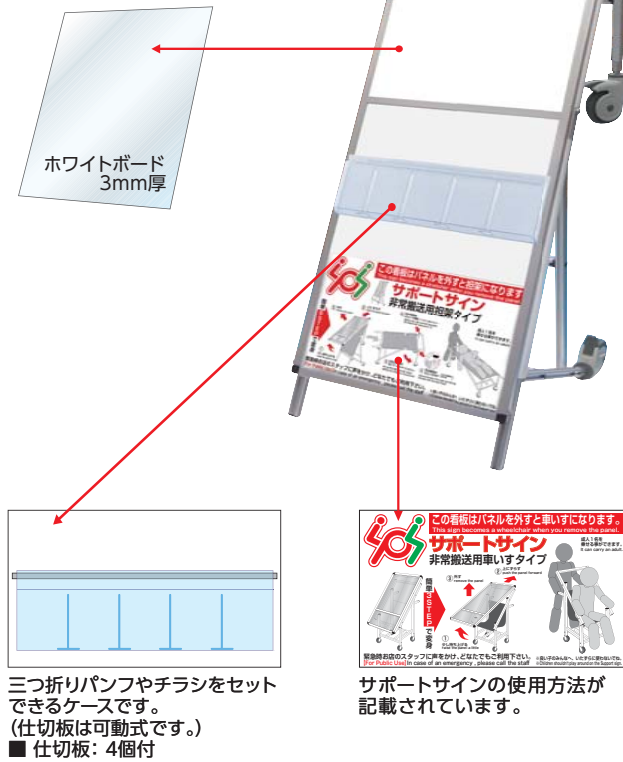


A4カタログなど、大きめの印刷物をセットできます。(仕切板は可動式です。)  
■ 仕切板: 1個付

サポートサインの使用方法が記載されています。

### 商品コード TW-520

ホワイトボードをセットしています。マグネットも使用できるので、印刷物を簡単にセットできます。

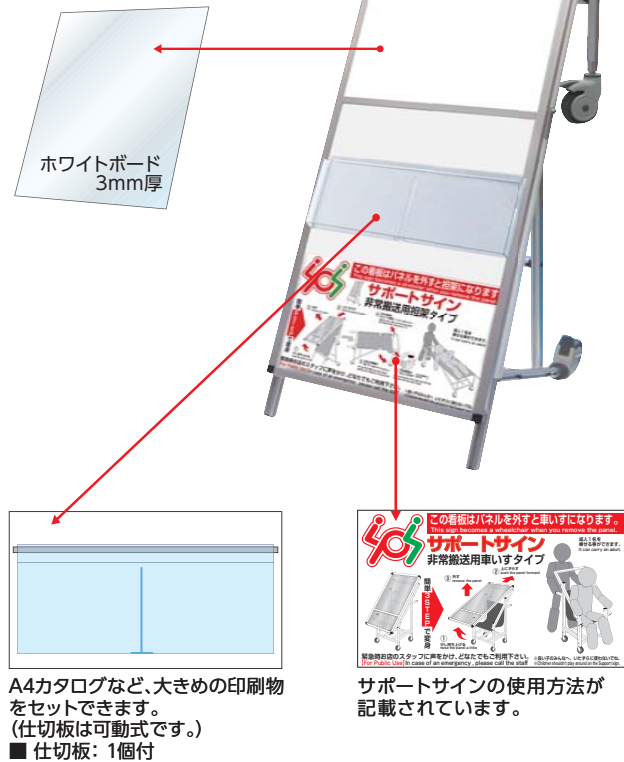


三つ折りパンフやチラシをセットできるケースです。(仕切板は可動式です。)  
■ 仕切板: 4個付

サポートサインの使用方法が記載されています。

### 商品コード TW-530

ホワイトボードをセットしています。マグネットも使用できるので、印刷物を簡単にセットできます。

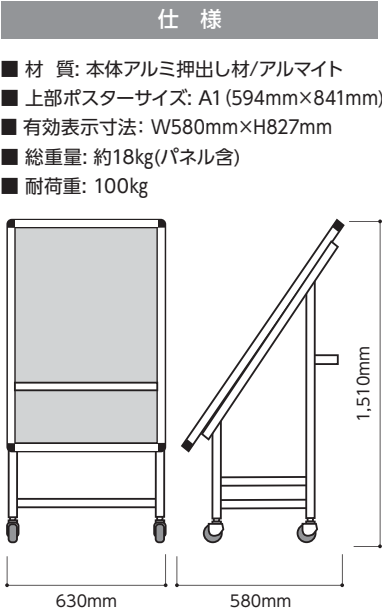


A4カタログなど、大きめの印刷物をセットできます。(仕切板は可動式です。)  
■ 仕切板: 1個付

サポートサインの使用方法が記載されています。

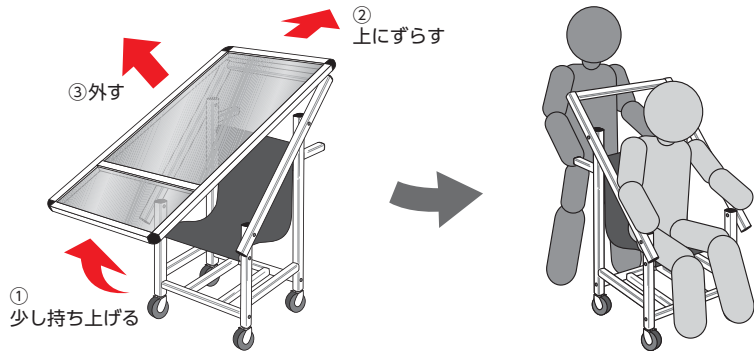
## サポートサイン 非常搬送用“車いす”タイプ

看板が数秒で「車いす」に！  
パネルを外すだけのシンプルな変形で、人や物資運搬に役立つツールに変わります。



- 仕様
- 材 質: 本体アルミ押出し材/アルマイト
  - 上部ポスターサイズ: A1 (594mm×841mm)
  - 有効表示寸法: W580mm×H827mm
  - 総重量: 約18kg(パネル含)
  - 耐荷重: 100kg

### 簡単3ステップで「車いす」に变身！



- ⚠ ご注意**
- 担架、車いすの代用品として使用することで、非常時に時間を短縮し、人や物資を運搬するための商品です。あきらかに医師や救急隊員の判断が必要と思われる対象者には安静を守りむやみに移動させないでください。
  - 人の他に救援物資(水タンク等)を運ぶ際には、ターポリン素材の性質上、伸びる点等に考慮し積み方を注意してください。
  - 看板としてご利用頂く場合は、設置場所があきらかに水平でない、又は強風を受ける等転倒の恐れがある場合はご使用にならないでください。
  - 上部パネル部分は防水ではありません。屋外でご利用の際にはポスターや出力物に防水処理を施してください。
  - 人を乗せるシート部分(ターポリン)は耐久年数があります。シートはご購入後2年を目安に交換をおすすめしています。ただし、破損や劣化が進んでいる場合は、2年以内でも取替えを行ってください。

### 車いすタイプ

商品コード	上部パネル	下部パネル	重 量	単 位	希望小売価格
TW-600		使用説明パネル	約18kg (パネル含む)	1台	¥154,000
TW-610	ポスター挟み込みタイプ	パンフレットケース			
TW-620		カタログケース			
TW-630		使用説明パネル			¥156,000
TW-640	ホワイトボードタイプ	パンフレットケース			
TW-650		カタログケース			

### 商品コード TW-600

透明アクリルがセットされており、ポスターや印刷物を挟み込むことが可能です。



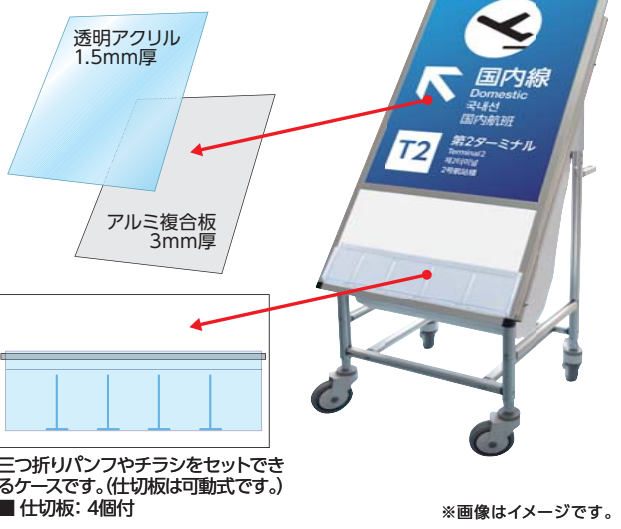
### 商品コード TW-630

ホワイトボードをセットしています。マグネットも使用できるので、印刷物を簡単にセットできます。



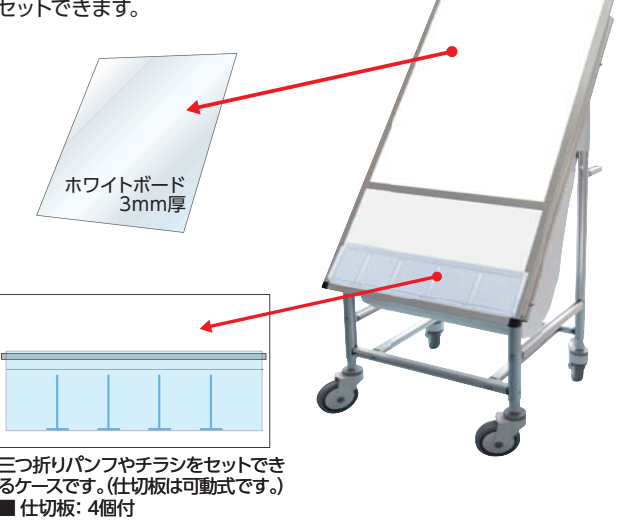
### 商品コード TW-610

透明アクリルがセットされており、ポスターや印刷物を挟み込むことが可能です。



### 商品コード TW-640

ホワイトボードをセットしています。マグネットも使用できるので、印刷物を簡単にセットできます。



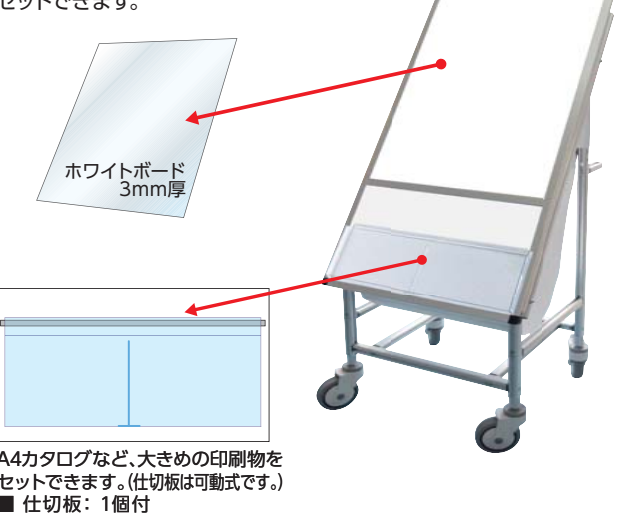
### 商品コード TW-620

透明アクリルがセットされており、ポスターや印刷物を挟み込むことが可能です。



### 商品コード TW-650

ホワイトボードをセットしています。マグネットも使用できるので、印刷物を簡単にセットできます。





## サポートサイン 非常搬送用“車いすコンパクト”タイプ

視線を遮らずコンパクト！

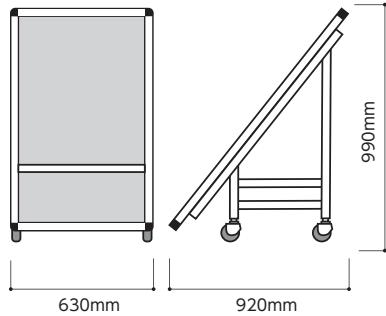
特定の使用場所でも看板としての機能を損なわず設置できる全高1m以下のコンパクトタイプ。



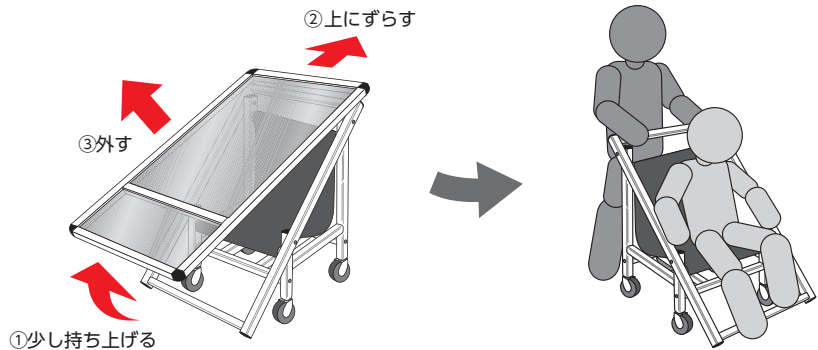
パネルを付けた状態で  
全高が990mm  
になります。

### 仕様

- 材 質: 本体アルミ押出し材/アルマイト
- 上部ポスターサイズ: A1 (594mm×841mm)
- 有効表示寸法: W580mm×H827mm
- 総重量: 約17.3kg (パネル含)
- 耐荷重: 100kg



### 簡単3ステップで「車いす」に变身！



### 組立動画公開中!!



QRコードを  
お手持ちの  
スマートフォン等  
でスキャン！

[www.shinseisha.com](http://www.shinseisha.com)  
ホームページからご覧いただけます！

### ⚠ ご注意

- 担架、車いすの代用品として使用することで、非常時に時間を短縮し、人や物資を運搬するための商品です。  
あきらかに医師や救急隊員の判断が必要と思われる対象者には安静を守りむやみに移動させないでください。
- 人の他に救援物資 (水タンク等) を運ぶ際には、ターポリン素材の性質上、伸びる点等に考慮し積み方を注意してください。
- 看板としてご利用して頂く場合は、設置場所があきらかに水平でない、又は強風を受ける等転倒の恐れがある場合はご使用にならないでください。
- 上部パネル部分は防水ではありません。屋外でご利用の際にはポスターや出力物に防水処理を施してください。
- 人を乗せるシート部分 (ターポリン) は耐久年数があります。  
シートはご購入後2年を目安に交換をおすすめしています。ただし、破損や劣化が進んでいる場合は、2年以内でも取替えを行ってください。

### 車いすコンパクトタイプ

商品コード	上部パネル	下部パネル	重 量	単 位	希望小売価格
TW-700		使用説明パネル			
TW-710	ポスター挟み込みタイプ	パンフレットケース			¥146,500
TW-720		カタログケース			
TW-730		使用説明パネル			
TW-740	ホワイトボードタイプ	パンフレットケース	約17.3kg (パネル含む)	1台	¥148,500
TW-750		カタログケース			

### 商品コード TW-700

透明アクリルがセットされており、  
ポスターや印刷物を  
挟み込むことが可能です。



※画像はイメージです。

アルミ複合板  
3mm厚

透明アクリル  
1.5mm厚



サポートサインの使用方法が  
記載されています。

### 商品コード TW-710

透明アクリルがセットされており、  
ポスターや印刷物を  
挟み込むことが可能です。



※画像はイメージです。

アルミ複合板  
3mm厚

透明アクリル  
1.5mm厚



三つ折りパンフやチラシをセットで  
できるケースです。(仕切板は可動式です。)  
■ 仕切板: 4個付

### 商品コード TW-720

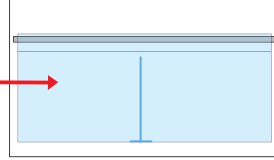
透明アクリルがセットされており、  
ポスターや印刷物を  
挟み込むことが可能です。



※画像はイメージです。

アルミ複合板  
3mm厚

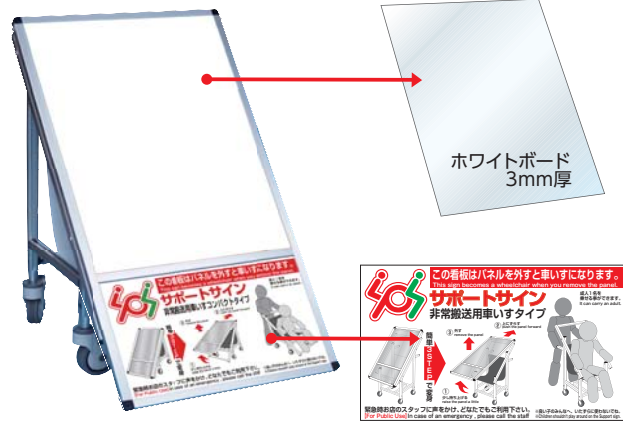
透明アクリル  
1.5mm厚



A4カタログなど、大きめの印刷物を  
セットできます。(仕切板は可動式です。)  
■ 仕切板: 1個付

### 商品コード TW-730

ホワイトボードをセットしています。  
マグネットも使用できるので、  
印刷物を簡単にセットできます。



※画像はイメージです。

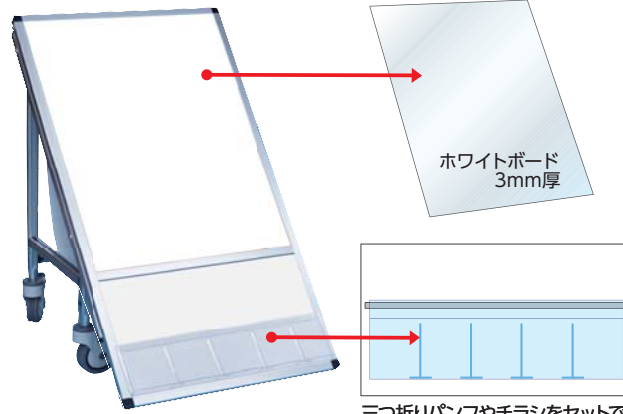
ホワイトボード  
3mm厚



サポートサインの使用方法が  
記載されています。

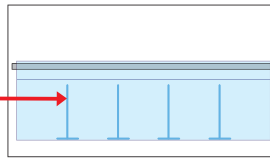
### 商品コード TW-740

ホワイトボードをセットしています。  
マグネットも使用できるので、  
印刷物を簡単にセットできます。



※画像はイメージです。

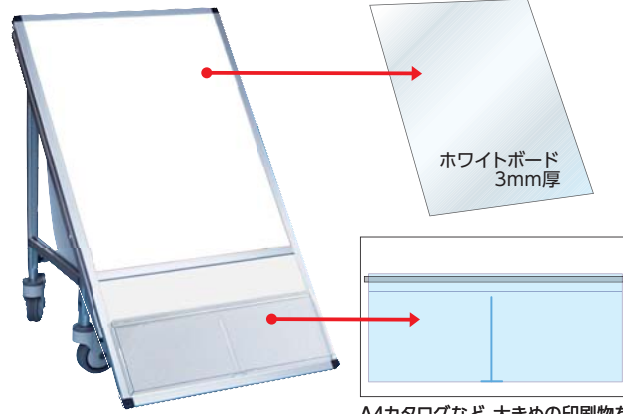
ホワイトボード  
3mm厚



三つ折りパンフやチラシをセットで  
できるケースです。(仕切板は可動式です。)  
■ 仕切板: 4個付

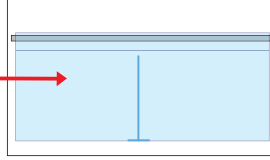
### 商品コード TW-750

ホワイトボードをセットしています。  
マグネットも使用できるので、  
印刷物を簡単にセットできます。



※画像はイメージです。

ホワイトボード  
3mm厚



A4カタログなど、大きめの印刷物を  
セットできます。(仕切板は可動式です。)  
■ 仕切板: 1個付